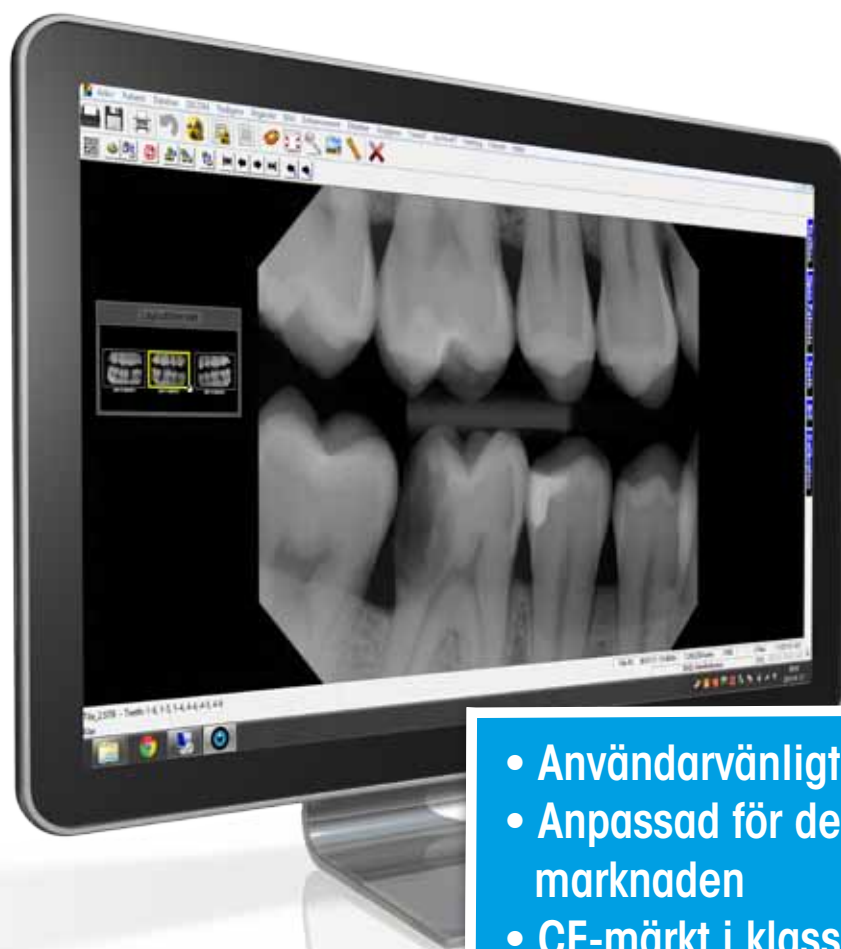


Dentalmind Imaging samlar alla dina digitala bilder på ett ställe.

Dentalmind Imaging är ett öppet bildhanteringsprogram som kan kopplas till de flesta sensorer, kameror, röntgenutrustningar, scanners och andra digitala källor. Ett enda användarvänligt program som förenklar det digitala flödet av dentala bilder på kliniken. Enkelt och tidsbesparande.



- Användarvänligt
- Anpassad för den svenska marknaden
- CE-märkt i klass IIa CE 0088

Dentalmind Imaging.

Basinstallationen för en användare innehåller följande:

- Fungerar med marknadens ledande journalsystem
- Möjlighet att hämta bilder från de flesta digitala intraorala sensorer, digital panoramaröntgen och bildplattesystem
- Bildhämtning från intraorala och extraorala kameror
- Bildverktyg för hantering av patientbilder
- Inbyggd bildsäkerhet och kryptering
- Automatisk dokumentgenerering
- Fria uppgraderingar
- Skräddarsydda supportavtal
- Elektroniska manualer
- CE-märkt i klass IIa CE 0088

www.dentalmind.com

dental**mind**[®]

IMAGING