

LM Dental™



LM

feel the difference



PRODUKTKATALOG

LM-DENTAL™

Du känner skillnaden

Vi är LM-Dental™, en tillverkare av tandvårdsinstrument med säte i Pargas, en stad i sydvästra Finland.

Ända sedan grundandet 1973 – för mer än 50 år sedan – har vi fokuserat på att utveckla, tillverka och marknadsföra högteknologiska handinstrument för tandvård. Vi tillämpar även samma höga krav på alla andra LM™-produktgrupper: LM DTS™ dental tracking system, ultraljudsapparater och tandskenor.

Vårt mål på LM™ är att skapa genuint värde för tandvårdspersonal genom att göra instrument som är säkra, effektiva och trevliga att använda. Vi strävar efter att göra skillnad där det betyder något: genom att hjälpa människor i alla aspekter av tandvård.

På LM™ är vi verkligen dedikerade till att tillverka excellens, vilket gör att vi kan behandla våra kunder med produkter som är exakta, hållbara och pålitliga. Alla våra produkter tillverkas i Finland.

Kontinuerliga förbättringar av tjänster och standarder har alltid varit vår vägledande princip och genom att följa det har vi vuxit från en liten verkstad i den finska skärgården till en framstående aktör inom den globala tandvårdsindustrin. I dag är vi marknadsledande i Norden och exporterar 80 % av våra produkter globalt.

MED OSS KÄNNER DU SKILLNADEN.

Läs mer på www.lm-dental.com/About us/Who we are



PLANMECA

LM-Dental™ är en del av Planmecca Group, en av världens ledande tillverkare av tandvårdsutrustning.
www.planmecca.com

2

LM-DENTAL™

Känn skillnaden | LM™-produktens viktigaste egenskaper | Instrumentskaft och spetsbeläggningar

15

DIAGNOSTIK

Spegelskaft | Sonder | Ficksonder | Furkationssonder

22

PARODONTOLOGI

Sicklar | Dual Gracey-instrument | Universalkyretter | Gracey-kyretter | Slipfria LM Sharp Diamond™-belagda instrument | Diamantfilar | Hakar | LM-ErgoMix™-implantatinstrument

41

RESTAURERING

Preparationsinstrument för kavitet | Instrument för konturering och skulptering | Instrument med "non-stick" LM Dark Diamond™-beläggning | LM-Arte™-instrument för estetiska restaureringar | LM-MultiHolder™-system

54

ENDODONTI

Endodontiska handinstrument

55

EXTRAKTION

Hävlar | Luxationsinstrument | Rotspetsinstrument

58

ORTODONTI

Ortodontiska handinstrument

59

INSTRUMENTHANTERING OCH UNDERHÅLL

LM Dental Tracking System™ | LM-Servo™-instrumentkassetter | LM-ServoMax™-bricksystem | Färgkodning | LM-RondoPlus™-slipmaskin

66

TANDSKENOR

LM-Activator™ | LM-Activator™ 2 | LM-OrthoSizer™ | LM-Trainer™



Gör tandvård säker, effektiv och trevlig.

PIONJÄRER SEDAN 1973

Instrumentergonomi

HUR DEFINIERAR MAN ETT ERGONOMISKT HANDINSTRUMENT?

Först och främst är ett halkfritt, naturligt grepp på ett instrument grundläggande. För det andra förhindrar en lättviktig och optimerad utformning effektivt yrkesskador. För det tredje försäkras en god taktill känsla och ett lätthanterligt instrument bästa kliniska resultat. Funktionssäkerhet, slitstyrka och komfort är egenskaper som är självklara för både tandläkaren och patienten.

– Dessa är de ledande principerna för hur Pekka Kangasniemi, DDS, en av grundarna till LM-Dental™, definierade instrumentergonomi redan på 1980-talet.

BANBRYTANDE ERGONOMISKA INNOVATIONER I TANDVÅRDSINSTRUMENT

Eftersom ergonomi är ett av de första nyckelbegreppen för LM™-produktlinjen var de överdimensionerade skaften det första steget på den vägen och introducerades redan 1974. I slutet av 1980-talet förbättrades ergonomin ytterligare av de första silikonkaften och 1995 markerade året för vårt första överdimensionerade silikonkaft LM-ErgoMax™.

Det största resultatet av intensiv forskning och samarbete med tandläkare var lanseringen av LM-ErgoSense®-instrument 2015 med ännu mer ergonomiskt grepp och med möjlighet att integrera en LM DTS RFID-tagga i skaftet vilket gör det till det första "smarta instrumentet" på marknaden.

Vad märket LM™ är allmänt känt för är innovationen som introducerades redan 1980: de färgkodade skaften för att underlätta identifieringen av instrumentet. Dessa radikala produktidéer på den tiden – tjockare handtag, optimal form, elastisk yta, låg vikt och färgkodning – har blivit branschstandard på 2000-talet. Vi är ledande innovatörer som andra kopierar.



50 ÅR AV ATT GÖRA SKILLNADEN

Läs mer på www.lm-dental.com





Modern färgkodning

- underlättar identifieringen under kliniska procedurer och underhåll

Elastisk, ergonomisk silikonyta och optimal kontur

- bekvämt och halkfritt grepp

Optimal stabilitet

- utomordentlig känsla och effektivitet
- enastående korrosionsbeständighet

Speciallegerad metallkärna

- lättviktsstruktur
- metall-mot-metallanslutning för förbättrad taktill känslighet

LM-ErgoSense®-skaft *)

- överdimensionerad stor diameter
- tillgängligt med inbyggd LM DTS™ RFID-tagg
- tillgängligt med slipfria eller "non-stick"-belagda spetsar

Precisionsformade spetsar och finish av hög kvalitet

- ytterst vass och slät egg

LM-DuraGradeMax™-spetsar i rostfritt stål

- hög slitstyrka
- rostfria
- utan beläggning kan slipas

*) Se övriga skaftalternativ på sidorna 12–13.



GÖR TANDVÅRD SÄKER, EFFEKTIV OCH TREVLIIG.

Vi är verkligen dedikerade till att tillverka excellens, vilket gör att vi kan behandla våra kunder med produkter som är exakta, hållbara och pålitliga. Kontinuerlig förbättring av tjänster och standarder har alltid varit vår vägledande princip. Vi tillämpar samma höga krav på alla våra produktkategorier och är den främsta partnern med de förstklassiga tandvårdsprodukterna och smarta lösningarna.

LM-ErgoSense®-instrumentskaft

FÖRBÄTTRAR KOMFORT OCH PRESTANDA

Om de som arbetar inom tandvård håller i ett instrument cirka 2 000 timmar per år är instrumentets utformning, vikt och hur det känns mycket viktigt vad gäller prestanda och produktivitet. Ett ergonomiskt handinstrument av hög kvalitet känns på ett naturligt sätt bra i handen.

LM-ErgoSense®-instrumentskaftet är resultatet av intensiv forskning och produktutveckling i nära samarbete med kliniska experter inom tandvården. Det är verkligen en unik kombination av ergonomisk, funktionell design och högteknologi i form av integrerad RFID-teknik.

ÖVERDIMENSIONERAT Ø 13,7 MM SILIKONSKAFT

Ett handinstrument med tjockt silikonskaft upplevs vara mer praktiskt, ge mindre påfrestningar och känns mer produktivt än de med tunnare skaft (1).

RANKAT SOM BÄST HANDINSTRUMENT

LM-ErgoSense® rankades som bäst på tio av fjorton angivna användbarhetsegenskaper, jämfört med de andra testade instrumenten i en depurationssimulering (1).

”KÄNNS VÄLDIGT BRA I HANDEN”

I en studie som koncentrerade sig på ergonomi, användbarhetsegenskaper och produktivitet i arbetet med olika handinstrument, föredrog de flesta de tjocka, silikonbelagda LM™-instrumenten för alla de 18 användbarhetskriterier som användes i testet (2).

UNIK INTELLIGENS INUTI

Inbyggd LM DTS™ RFID-taggar erbjuder unika möjligheter att förbättra materialhantering och patientsäkerhet. Läs mer på sidan 60.



LM SHARP DIAMOND™

Slipfria instrument

Slipfria LM Sharp Diamond™-instrument med beläggning är ett idealiskt val för läkare som ofta använder handinstrument och vill minimera tiden som ägnas åt instrumentunderhåll. Dessa instrument uppvisar optimala egenskaper av överlägsen skärpa, taktil känslighet och komfort samtidigt som de kombineras med förstklassig ergonomi med LM-ErgoSense®-skaft.

LM Sharp Diamond™-instrumentets spets är tillverkad av en extremt tålig metallegering och dess slitstyrka förstärks av en skyddande mikromembranbeläggning som ger utmärkt skärpa och kontroll. LM Sharp Diamond™-instrument är väl lämpade för alla former av depuration och spetsar behåller deras ursprungliga funktion, storlek och form under hela sin livstid. Tiden som man sparar genom att slippa slipa kan användas till produktivt arbete och patientvård.

Vad säger tandhygienexperterna? Skanna videons QR-kod.

Se det periodontala produktsortimentet på sidorna 22–40.



Med LM Sharp Diamond™ gör jag inte bara mitt jobb, jag fulländar det. Jag väljer att arbeta smart. Jag väljer att arbeta effektivt. Jag väljer LM Sharp Diamond™.”

Dr. Jay Vaid-Holmes

Legitimerad tandhygienist, BSDH, DHSc, CEO och grundare Dr. Jay

ETT SKARPT VAL.

SLIPFRI MIKROBELÄGGNING

Du sparar tid och pengar



Långvarig utomordentlig skärpa

Ergonomi av högsta klass med ett sensationellt grepp *

Bättre produktivitet och kliniska resultat

DIAMANTLIKA EGENSKAPER

Slipfri	◆◆◆◆◆
Överlägsen skärpa	◆◆◆◆◆
Ergonomi av högsta klass.....	◆◆◆◆◆
Minimalt underhåll.....	◆◆◆◆◆

HÅRDHET ÖVER

63

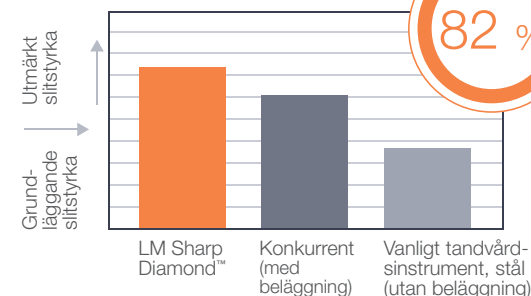
HRC

HÅRDHET

Hårdheten bidrar till instrumentets hållbarhet. LM Sharp Diamond™ uppnår en hårdhet på över 63 på Rockwell-skalan.

SLITSTYRKA **

Materialet slits 82 % mindre än material i vanliga handinstrument som används i tandvården.



JÄMFÖRELSE av slipfria instrument och instrument som ska slipas

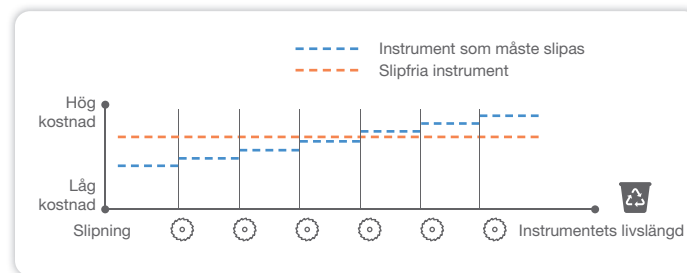


Om SKÄRPA hos tandhygieninstrument

Den typiska livslängden för ett tandvårdsinstrument varierar mellan 6 till 18 månader beroende på hur ofta de används och hanteringsteknikerna. För optimal prestanda rekommenderar de flesta hygienister att instrumenten slipas minst en gång varannan vecka. Långvarig användning utan regelbunden slipning kan resultera i trubbighet som minskar effektiviteten i ditt arbete och i slutändan även patientens komfort och tillfredsställelse.

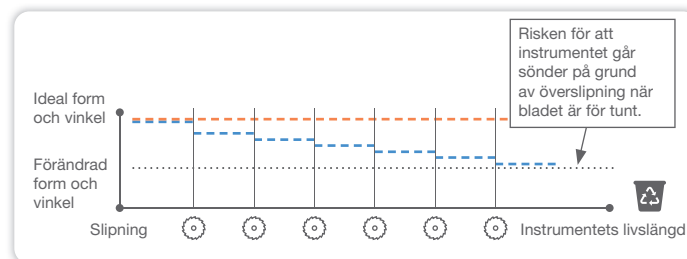
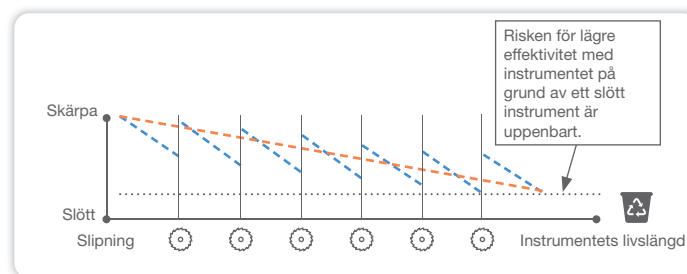
Ett stort antal instrument används ofta utöver den rekommenderade tidsramen, vilket leder till minskad prestanda på grund av slöhet. Även om slipning är avgörande för att bibehålla skärpan, kan överdriven slipning ändra den ursprungliga skärformen och vinkeln, vilket potentiellt minskar instrumentets hållbarhet och ökar risken för brott.

Det är av yttersta vikt för hygienister att använda vassa instrument. Vassa sicklar minskar inte bara trötthet och ergonomiska påfrestningar för hygienister utan bidrar också till ökad patientkomfort.



På grund av detta är prisskillnaden mellan slipfria instrument och instrument som måste slipas försumbar redan efter 3–4 slipsessioner.

Genom att välja slipfria handinstrument avlägsnas behovet av slipning. Detta sparar inte bara värdefull tid, utan minskar även kostnaderna, som sedan kan användas till mer produktivt arbete.



KOSTNADSPERSPEKTIV

Att byta från konventionella till slipfria instrument på en liten klinik sänker kostnaden avsevärd, så mycket som 10 000 € på ett år.

Inköpspriset för slipfria instrument är ungefär 25 % högre än instrument som kan slipas. Kostnaden för sliptjänster eller att slipa på egen hand, om man räknar in tiden, är dock minst 5–10 € per slipning.

PERSPEKTIVET SKÄRPA OCH EFFEKTIVITET

Slipfria instrument kan behålla skärpan 82 % längre jämfört med instrument som slipas, som normalt sett förlorar skärpan snabbare.

Att slipa instrument ger dessutom större olikheter i skärpan över tiden.

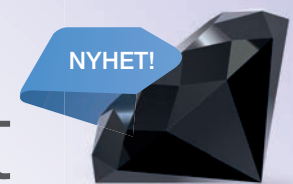
PERSPEKTIVET FORM OCH SÄKERHET

Slipfria instrument bibehåller den ursprungliga designen, formen och vinkeln konsekvent genom hela livslängden.

För mycket slipning av instrument kan förändra den ursprungliga eggens form och vinkel, vilket kan leda till sämre hållbarhet och större risk för brott på instrumentet.

LM DARK DIAMOND™

”Non-stick”-belagda instrument



LM Dark Diamond™-instrument med ”non-stick”-beläggning är utformade för enkel placering och konturering av komposit. Den diamantliknande beläggningen ger mindre vidhäftning och medverkar till ett bekvämt och exakt återskapande arbete.

- Modern diamantliknande kolbeläggning (DLC) minskar klubbigheten för jämn kompositplacering
- Hård yta som skyddar spetsen från repor
- Slät yta för enkel rengöring
- Mörk beläggningsfärg för minimala reflektioner och maximal kontrast mot fyllning
- Ergonomic LM-ErgoSense®-skaft för utmärkt precision och känsla

LM-Arte™ Dark Diamond edition

BEHAGLIG OCH EXAKT SKULPTERING AV KOMPOSIT

LM-Arte™ Dark Diamond ”non-stick”-belagda instrument är det senaste resultatet av samarbetet mellan StyleItaliano™ och LM-Dental™, med en exklusiv beläggning för jämn och exakt ”non-stick”-placering och skulptering av komposithartser.

Vad säger StyleItaliano™-experterna?
Skanna videons QR-kod.

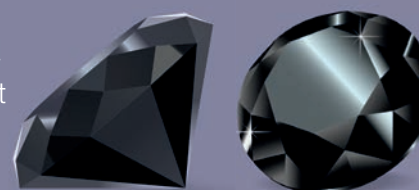
Se LM-Arte™-produktsortimentet på sidorna 45–48.



”

Känsligheten, flexibiliteten och precisionen är densamma som med konventionella LM-Arte™-instrument, men LM Dark Diamond™-beläggningen eliminerar problemet med att komposit fastnar på spatlar, även för den mest känsliga komposit.”

Dr. Paulo Monteiro StyleItaliano™



LM-Dental™ och Styleitaliano™

LM-Arte™ - restaureringsinstrument

FÖRENKLA ESTETISKA RESTAURERINGAR

LM-Arte™ är en uppsättning innovativa instrument för estetiska restaureringar av tänder och har utformats speciellt för komposituppbyggnad genom skiktteknik. Varje tandinstrument är märkt med en färg och namngivet enligt sin funktion. På så vis blir det lätt för dig att genomföra enkla, funktionella och snabba behandlingar. De lätta och ergonomiska LM™-skaften och spetsarnas högkvalitativa material tillhandahåller en fin beröringskänsla och enkel hantering för att uppnå utmärkta behandlingsresultat.

SAMARBETE SOM GÖR SKILLNAD

Instrumentserien LM-Arte™ har utvecklats i samarbete med Styleitaliano™ – en grupp skickliga tandläkare som delar vår passion för utveckling av suverän tandvård.

Projektet Styleitaliano™ uppstod som en inspirerande idé hos två goda vänner – Dr. Walter Devoto och Angelo Putignano. Dessa berömda experter inom traditionell och estetisk tandvård lade märke till att det visserligen fanns gott om lämpligt material tillgängligt för att skapa snygga tandvårdsresultat, men att det också fanns en brist på bra instrument för att tillämpa materialen. Med engagemanget från LM-Dental™ att tillverka excellens utvecklades det unika konceptet med LM-Arte™-instrument, och det har varit ett genombrott inom estetisk tandvård.



BLI EN DEL AV FRAMGÅNGEN!

Besök Styleitaliano™-webbplatsen på www.styleitaliano.org för att läsa om behandlingsfall och restaureringar med LM-Arte™-instrument.



Följ och gå med i de sociala mediekanalerna!



Val av skaft

Att välja det ergonomiskt bästa handinstrumentet kan vara av stor betydelse vad gäller obehag och störningar vid arbete inom tandvården.

Det är inte alls oväsentligt vilken diameter eller vilket material som greppets yta på handinstrumentskaftet har tillverkats av.

LM™-handinstrument finns med ett urval av olika handtag, alla exceptionellt ergonomiska tack vare den elastiska silikonbeläggningen och optimerade konturen. Handens form och särdrag är båda av avgörande betydelse vid val av bästa möjliga skafttyp. Genom att växla mellan olika skaft utsätts användarens hand för ännu mindre påfrestningar.



FÄRGER, NAMN OCH KODNING

För att underlätta färgkodning och göra arbetsmetoderna lite roligare finns LM™-instrumenten i uppfriskande färger. Namnet och kodnumret på skaftet underlättar identifiering av instrumentet under kliniska behandlingar och underhåll.

Skaftmodeller



LM-ErgoSense®

Den större diametern och designen ger ett utmärkt grepp som har visat sig vara ergonomiskt och effektivt i vetenskapliga kliniska tester.

LM-ErgoSense®-skaftet är tillgängligt med inbyggd LM DTS™ RFID-tag. Kompatibiliteten med LM Dental Tracking System™ ger många möjligheter till att förbättra materialhantering och patientsäkerhet.



LM-ErgoMax™

Klassisk ergonomisk utformning som kopierats av andra. Fungerar väl i alla kliniska behandlingar och garanterar utmärkt taktill känsla och avslappnat grepp.



Koder, symboler och diametrar

LMErgoSense®

ES = LM-ErgoSense®-skaft
(Ø 13,7 mm)



EST = LM-ErgoSense®-skaft med
inbyggd LM DTS™ RFID-tag

LMErgoMax™

XSI = LM-ErgoMax™-skaft
(Ø 11,5 mm)

Specialskaft



LM-ErgoNorm™

Det tunnare skaftet fungerar bäst vid lätta kliniska behandlingar.



LM-ErgoMix™

LM-ErgoMix™-skaftet med utbytbara spetsar ger ekonomiska och ekologiska fördelar. Se sidan 39.



LM-ErgoSingle™

Välbalanserat spegelskaft med bättre åtkomst. Se sidan 15.

LMErgoNorm™

SI = LM-ErgoNorm™-skaft (Ø 8,5 mm)

LMErgoMix™

EM = LM-ErgoMix™-skaft (Ø 12,5 mm)

LMErgoSingle™

ESI = LM-ErgoSingle™-skaft (Ø 11,5 mm)

Val av instrumentet med specialbelagda spetsar

SLIPFRI PROFYLAKTIK OCH PARODONTOLOGI

Slipfria LM Sharp Diamond™-instrumentspetsar tillverkas av en exceptionellt hållbar metallegering och slitstyrkan förbättras av en skyddande mikromembranbeläggning tillverkad med den mest avancerade PVD (Physical Vapor Deposition)-tekniken. Gör ett skarpt val och arbeta effektivt.



LMErgoSense®

SDES = LM-ErgoSense® (ES)-skaft med slipfri LM Sharp Diamond™ (SD)-beläggning

"NON-STICK"-RESTAURERINGSINSTRUMENT

LM Dark Diamond™-instrument med "non-stick"-beläggning för enkel placering och konturering av komposit. Mörkt färgade spetsar ger maximal kontrast mot fyllningen och minskar reflektionerna.



LMErgoSense®

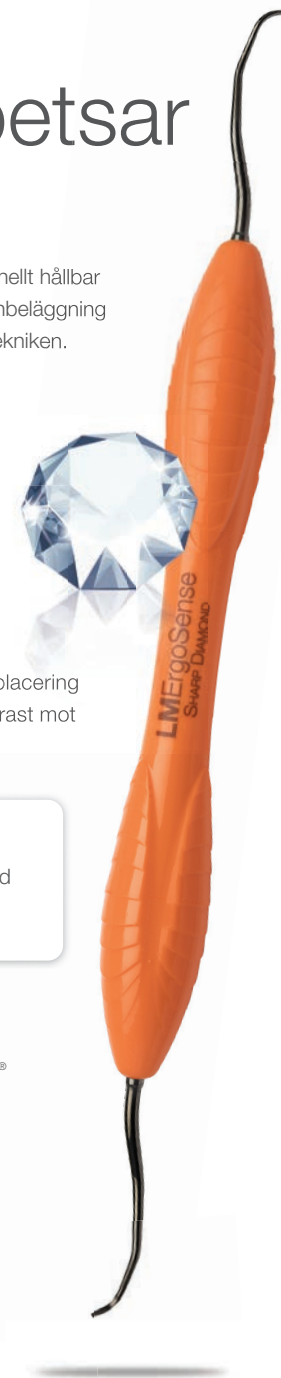
DDES = LM-ErgoSense® (ES)-skaft med non-stick LM Dark Diamond™ (DD)-beläggning

PATIENTSÄKERHET OCH SPÅRBARHET

Belagda instrument, som alla LM™-handinstrument med LMErgoSense®-skaft, finns tillgängliga med inbyggd LM DTS™ RFID-tag för kompatibilitet med unika LM Dental Tracking System™.



SDEST/DDEST = LM-ErgoSense® (ES)-skaft med slipfri (SD) eller "non-stick" (DD)-beläggning och inbyggd LM DTS™ RFID-tag (T)





Gör tandvård säker, effektiv och trevlig.

SPEGELSKAFT

”Simple stem”-design

LM 25-spegelskaftets gängor är i enlighet med den internationella standarden M2.5. Spegelns hals måste ha en diameter på 2,5 mm.

”Cone socket”-design

LM 28-spegelskaftets gängor är i enlighet med den internationella standarden UNF4-48. Spegelns hals måste ha en diameter på 2,6 mm.



Skaftalternativ:



LM-ErgoSense®



LM-ErgoMax™



LM-ErgoNorm™

LM-ErgoSingle™-spegelskaft

- Välbalanserat, bättre åtkomst
- Färgalternativ: röd, grå och blå

LM-ErgoSingle™

- 25ESIRED
- 25ESIGREY
- 25ESIBLUE

LM-ErgoSingle™

- 28ESIRED
- 28ESIGREY
- 28ESIBLUE

Spegelskaft 25

- ”Simple stem”-design, enkeländad
- Färgalternativ: röd, grå och blå

LM-ErgoSense®

- 25ESRED
- 25ESGREY
- 25ESBLUE

LM-ErgoSense®

- 25ESREDT
- 25ESGREYT
- 25ESBLUET

LM-ErgoMax™

- 25XSIRED
- 25XSIGREY
- 25XSIBLUE

LM-ErgoNorm™

- 25SIRED
- 25SIGREY
- 25SIBLUE



Spegelskaft 28

- "Cone socket"-design, UNF4-48 gängor, enkeländad
- Färgalternativ: röd, grå och blå

LMErgoSense®

- 28ESRED
- 28ESGREY
- 28ESBLUE



- 28ESREDT
- 28ESGREYT
- 28ESBLUET

LMErgoMax™

- 28XSIRED
- 28XSIGREY
- 28XSIBLUE



Spegelskaft, orto

- Ortodontiskt spegelskaft med "Bausch-Verbiest"-design
- För mätning av sagittalt och vertikalt överbett
- Millimeterskala, total längd på 25 mm

LMErgoSense® 25-26ES

25-26EST

LMErgoMax™ 25-26XSI

LMErgoSense® 28-26ES

28-26EST

LMErgoMax™ 28-26XSI



Spegelskaft JM

- För implantatinstallation

LMErgoSense® 25-473ES

25-473EST

LMErgoMax™ 25-473XSI



Skaftalternativ:



LMErgoSense®



LMErgoMax™



LMErgoNorm™

SONDER

För att diagnostisera tandsten och karies samt undersöka fickor, restaureringar och furkationer.



Sond 5-8

- Standardsonder för diagnostik och ingrepp

LMErgoSense®	5-8ES
☞	5-8EST
LMErgoMax™	5-8XSI
LMErgoNorm™	5-8SI



Sond 5-9

- Standardsonder för diagnostik och ingrepp

LMErgoSense®	5-9ES
☞	5-9EST
LMErgoMax™	5-9XSI
LMErgoNorm™	5-9SI



Sond, centrerad 9-17C

- Standardsonder för diagnostik och ingrepp
- Särskilt för undersökning av distala ytor på posteriora tänder

LMErgoSense®	9-17CES
☞	9-17CEST
LMErgoMax™	9-17CXSI
LMErgoNorm™	9-17CSI



Sond 17-23

- För distala ytor (17)
- Lång nedre hals och "back-action"-blad (17)
- För ytor i närheten av proximala kontaktytor (17)
- Även för sondering av ocklusala ytskårer (23)
- För detektering av subgingival tandsten (23)

LMErgoSense®	17-23ES
☞	17-23EST
LMErgoMax™	17-23XSI
LMErgoNorm™	17-23SI



Sond 17C-23

- För distala ytor, centrerad spets (17C)
- För ytor i närheten av proximala kontaktytor (17C)
- Även för sondering av ocklusala ytskårer (23)
- För detektering av subgingival tandsten (23)

LMErgoSense®	17C-23ES
☞	17C-23EST
LMErgoMax™	17C-23XSI
LMErgoNorm™	17C-23SI



Sond 3-6

- Standardsonder för diagnostik och ingrepp

LMErgoSense®	3-6ES
☞	3-6EST
LMErgoMax™	3-6XSI
LMErgoNorm™	3-6SI



Sond 11-12

- Vinklad likt Gracey 11/12 (211-212)
- För sondering av proximala och cervical karies
- För subgingival rotundersökning

LMErgoSense®	11-12ES
☞	11-12EST
LMErgoMax™	11-12XSI
LMErgoNorm™	11-12SI





Skaftalternativ:



LMErgoSense®



LMErgoMax™



LMErgoNorm™

Flexplorert 11F-12F

- Flexibel sond vinklad likt Gracey 11/12
- Passar bra för diagnos av tandfickor med subgingival tandsten och undersökning av djupa tandfickor

LMErgoSense®	11F-12FES
	11F-12FEST
LMErgoMax™	11F-12FXSI

Sond 18-19

- För protetiska kronor, bryggor och inlay-/onlay-fyllningar
- Utmärkt känslighet vid marginaler

LMErgoSense®	18-19ES
	18-19EST
LMErgoMax™	18-19XSI
LMErgoNorm™	18-19SI

Sond 29

- Holst-design
- Halsen böjd i sidled
- Enkeländad

LMErgoSense®	29ES
	29EST
LMErgoMax™	29XSI
LMErgoNorm™	29SI

Sond 9

- Enkeländad

LMErgoSense®	9ES
	9EST
LMErgoMax™	9XSI
LMErgoNorm™	9SI

FICKSONDER

Kombinationsinstrument för grundundersökning av karies och parodontium.

- De flesta ficksonderna finns även i enkeländat utförande
- Färgkodade skalor underlättar mätning av tandfickan



2 mm skala

Sond – Ficksond 23-52B

- LM**ErgoSense® 23-52BES
- Ⓒ** 23-52BEST
- LM**ErgoMax™ 23-52BXSI
- LM**ErgoNorm™ 23-52BSI



2 mm skala
knopp

Sond – Ficksond 8-520B

- LM**ErgoSense® 8-520BES
- Ⓒ** 8-520BEST
- LM**ErgoMax™ 8-520BXSI
- LM**ErgoNorm™ 8-520BSI



2 mm skala
knopp

Sond – Ficksond 23-520B

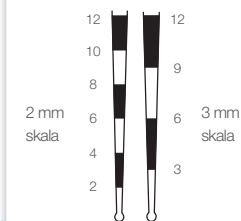
- LM**ErgoSense® 23-520BES
- Ⓒ** 23-520BEST
- LM**ErgoMax™ 23-520BXSI
- LM**ErgoNorm™ 23-520BSI



3 mm skala
knopp

Sond – Ficksond 23-530B

- LM**ErgoSense® 23-530BES
- Ⓒ** 23-530BEST
- LM**ErgoMax™ 23-530BXSI
- LM**ErgoNorm™ 23-530BSI

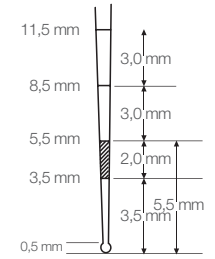


Knopp ø 0,5 mm

- Ökad taktil känsla
- Skadar inte vävnad och sticker inte håll på tandfickans botten
- Ger mer noggrann djupmätning av tandfickor
- Ger information om subgingival tandsten och andra ojämnheter på rotytan



Skala
1-2-3-5-7-8-9-10



WHO-sonden togs fram för CPITN-metoden.

Diagnostisering:

- 0 = frisk
- 1 = blöder vid undersökning
- 2 = supra- och/eller subgingival tandsten, överskott av kron- eller fyllningsmaterial
- 3 = tandfickor till 5 mm
- 4 = tandfickor djupare än 6 mm

Williams-ficksond

- Enkeländad

- LM**ErgoSense® 51ES
- Ⓒ** 51EST
- LM**ErgoMax™ 51XSI
- LM**ErgoNorm™ 51SI

Sond – WHO-ficksond 8-550B

- LM**ErgoSense® 8-550BES
- Ⓒ** 8-550BEST
- LM**ErgoMax™ 8-550BXSI
- LM**ErgoNorm™ 8-550BSI

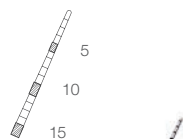
Sond – WHO-ficksond 23-550B

- LM**ErgoSense® 23-550BES
- Ⓒ** 23-550BEST
- LM**ErgoMax™ 23-550BXSI
- LM**ErgoNorm™ 23-550BSI

WHO-ficksond 550B

- Enkeländad

- LM**ErgoSense® 550BES
- Ⓒ** 550BEST
- LM**ErgoMax™ 550BXSI
- LM**ErgoNorm™ 550BSI



North Carolina-ficksond 54B

- Enkeländad

LMErgoSense®	54BES
☞	54BEST
LMErgoMax™	54BXS



Marquis 12-ficksond 53B

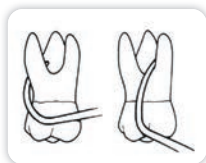
- Enkeländad
- Liknar 530B, men utan knapp

LMErgoSense®	53BES
☞	53BEST
LMErgoMax™	53BXS

FURKATIONSSONDER

MD CE

För undersökning av omfattning och djup på furkationslesioner.



- För undersökning av furkationslesioner från olika håll i såväl överkäken som underkäken.



Nabers-sond

LMErgoSense®	20-21ES
☞	20-21EST
LMErgoMax™	20-21XS
LMErgoNorm™	20-21S

Furkationssond

LMErgoSense®	20B-21BES
☞	20B-21BEST
LMErgoMax™	20B-21BXS
LMErgoNorm™	20B-21BS



Skaftalternativ:



LM ErgoSense® ☞



LM ErgoMax™



LM ErgoNorm™

SICKLAR



För att avlägsna supragingival tandsten.

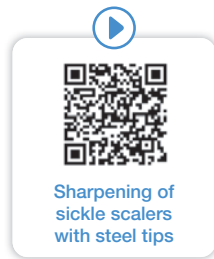
Instrumentens användning:

Lägg en tredjedel av sickelns skärande egg mot tanden vid borttagning av tandsten. Luta instrumentet mot tanden så att en vinkel på 70–80° bildas mellan tanden och bladet. Tryck i sidled och aktivera sickeln med vertikala, diagonala eller horisontella dragrörelser. Använd korta rörelser på 2–3 mm för att hålla kontroll.



Design:

- Triangulärt tvärsnitt
- Bladet vinkelrätt mot den nedre halsen
- Två skärande egg (röd linje), vass spets



Skaftalternativ:



LM-SharpJack™ SD

- Sickle, anterior/posterior
- Tunna tvåeggade blad för lätt och effektiv åtkomst approximant
- Med slipfria LM Sharp Diamond™-belagda spetsar

LM ErgoSense® 315-316SDES
 © 315-316SDEST



NYHET!



Sickle LM23 Slim SD

- Universalsickle för anteriora och posteriora områden
- Tunna tvåeggade blad för lätt och effektiv åtkomst approximant
- Bättre åtkomst till approximala områden
- Med slipfria LM Sharp Diamond™-belagda spetsar

LM ErgoSense® 343-344SDES
 © 343-344SDEST



Gracil arbetsdel. Speciellt lämpad för trånga mellanrum.

Mikrosickel

- Sickle, anterior/posterior
- Gracil arbetsdel, förlängd hals
- Idealisk för trånga approximala ytor

- LMErgoSense®** 301-302ES
- ☞** 301-302EST
- LMErgoMax™** 301-302XSI
- LMErgoNorm™** 301-302SI



Mikrosickel SD

- Med slipfria LM Sharp Diamond™-belagda spetsar

- LMErgoSense®** 301-302SDES
- ☞** 301-302SDEST



För alla tandytor, speciellt proximala ytor.

Minisickel

- Universalsickle
- För alla tandytor
- Gracilt, svagt böjt blad

- LMErgoSense®** 311-312ES
- ☞** 311-312EST
- LMErgoMax™** 311-312XSI
- LMErgoNorm™** 311-312SI



Minisickel SD

- Med slipfria LM Sharp Diamond™-belagda spetsar

- LMErgoSense®** 311-312SDES
- ☞** 311-312SDEST



Sickle LM23

- Sickle, posterior
- Kortare blad och längre nedre hals jämfört med Minisickeln (311-312)

- LMErgoSense®** 313-314ES
- ☞** 313-314EST
- LMErgoMax™** 313-314XSI
- LMErgoNorm™** 313-314SI



Sickle LM23 SD

- Med slipfria LM Sharp Diamond™-belagda spetsar

- LMErgoSense®** 313-314SDES
- ☞** 313-314SDEST





Skaftalternativ:



LM ErgoSense®



LM ErgoSense®



LM ErgoMax™



LM ErgoNorm™



NYHET!

LM ErgoSense®
Sharp Diamond™



Sickle NV1 SD

- Sickle, anterior
- Sickleände för att ta bort approximal tandsten och missfärgningar
- Diskände för lingualytor och incisiver
- Med slipfria LM Sharp Diamond™-belagda spetsar

LM ErgoSense® 317-318SDES

LM ErgoSense® 317-318SDEST



NYHET!

LM ErgoSense®
Sharp Diamond™



Sickle NV2 SD

- Sickle, posterior
- Kraftigt vinklat lång hals för posterior åtkomst
- Tunna och långa blad ger enkel approximal åtkomst
- Med slipfria LM Sharp Diamond™-belagda spetsar

LM ErgoSense® 319-320SDES

LM ErgoSense® 319-320SDEST



Sickle LM Nebraska 128

- Instrument för anteriora approximala ytor

LM ErgoSense® 128-128ES

LM ErgoSense® 128-128EST

LM ErgoMax™ 128-128XSI



Sickle LM Nebraska 128 SD

- Med slipfria LM Sharp Diamond™-belagda spetsar

LM ErgoSense® 128-128SDES

LM ErgoSense® 128-128SDEST



Sickel LM204S

- Kraftigt böjd hals och gracil arbetsdel

LMErgoSense®	303-304ES
☺	303-304EST
LMErgoMax™	303-304XSI
LMErgoNorm™	303-304SI



Sickel LM204S SD

- Med slipfria LM Sharp Diamond™-belagda spetsar

LMErgoSense®	303-304SDES
☺	303-304SDEST



Sickel H6-H7

- För alla tandtyr
- Längre hals och mindre lateral böjning jämfört med LM-SharpJack™ (315-316)

LMErgoSense®	146-147ES
☺	146-147EST
LMErgoMax™	146-147XSI
LMErgoNorm™	146-147SI



Sickel H6-H7 SD

- Med slipfria LM Sharp Diamond™-belagda spetsar

LMErgoSense®	146-147SDES
☺	146-147SDEST



Push-sickel H4-H5

- Den mejselliknande arbetsdelen används med skjutande rörelser
- Med sickeln arbetar man genom att dra
- Arbetsyta 90°

LMErgoSense®	144-145ES
☺	144-145EST
LMErgoMax™	144-145XSI
LMErgoNorm™	144-145SI



Laplander

- Liknar H6-H7 (146-147) men med en lateral böjning
- Enkel åtkomst till molarer och proximala ytor

LMErgoSense®	148-149ES
☺	148-149EST
LMErgoMax™	148-149XSI



Crane-Kaplan

- Mycket robust, styvt, kraftigt böjt blad
- För supragingival grovdepurering

LMErgoSense®	322-323ES
☺	322-323EST
LMErgoMax™	322-323XSI
LMErgoNorm™	322-323SI



Mini-Kaplan

- Samma böjningar som Crane-Kaplan men med ett smäckrare blad (322-323)

LMErgoSense®	333-334ES
☺	333-334EST
LMErgoMax™	333-334XSI
LMErgoNorm™	333-334SI



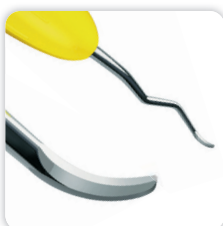
DUAL GRACEYS



LM Dual Gracey™ kombinerar fördelarna med en universalkyrett och en Gracey-kyrett i ett instrument. De här instrumenten är utformade för att avlägsna supra- och subgingival tandsten från alla tandtyper.

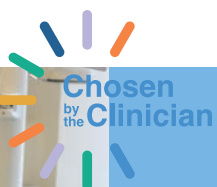
LM™-INNOVATION

Alla LM Dual Gracey™-spetsar har två ellipsformade eggar – en mesial och en distal egg. Den här designen gör det möjligt att behandla både mesiala och distala tandtyper. LM Dual Gracays™ är lämpliga för vertikala, horisontala och sneda depurationstekniker.



Design:

- Två ellipsformade skärande eggar
- Rundad spets



Effektiv instrumentering med Dual Gracey

Behandlingsfall av RDH Tatiana Brandt



Syntette™

- En kombination av universalkyrett med Gracey-kyrett 11/12 och Gracey-kyrett 13/14
- För att avlägsna supra- och subgingival tandsten i områden med premolarer och molarer
- För alla tandtyper

- LMErgoSense®** 215-216ES
- LMErgoSense®** 215-216EST
- LMErgoMax™** 215-216XSI
- LMErgoNorm™** 215-216SI



Syntette™ SD

- Med slipfria LM Sharp Diamond™-belagda spetsar

- LMErgoSense®** 215-216SDES
- LMErgoSense®** 215-216SDEST



Mini Syntette™

- Är utmärkt i djupa, trånga tandfickor
- Särskilt väl anpassad för användning på premolarers och incisivers palatinala och linguala ytor

- LMErgoSense®** 215-216MES
- LMErgoSense®** 215-216MEST
- LMErgoMax™** 215-216MXSI
- LMErgoNorm™** 215-216MSI



Mini Syntette™ SD

- Med slipfria LM Sharp Diamond™-belagda spetsar

- LMErgoSense®** 215-216MSDES
- LMErgoSense®** 215-216MSDEST



Syntette™ anterior SD

- En kombination av universalkyrett med Gracey-kyrett 1/2 och Gracey-kyrett 7/8
- För att avlägsna supra- och subgingival tandsten i premolar- och anteriorområden
- För alla tandtyper
- Med slipfria LM Sharp Diamond™-belagda spetsar

- LMErgoSense®** 275-276SDES
- LMErgoSense®** 275-276SDEST



Mini Syntette™ anterior SD

- Är utmärkt i trånga, djupa tandfickor
- Med slipfria LM Sharp Diamond™-belagda spetsar

- LMErgoSense®** 275-276MSDES
- LMErgoSense®** 275-276MSDEST

UNIVERSALKYRETTER



Utformade för att avlägsna måttlig och kraftig tandsten från alla supra- och subgingivala tandtytor.

Instrumentens användning:

För att avlägsna tandsten ska du placera en av universalkyrettens skärande eggar mot tandytan. Luta instrumentet mot tanden så att en vinkel på 70–80° bildas mellan tanden och bladet. Tryck i sidled och aktivera kyretten med vertikala, diagonala eller horisontella dragrörelser. Båda de skärande eggarna på samma kyrett kan användas genom att luta instrumentet åt ena eller andra hållet.



Design:

- Arbetsdelen vinkelrät mot den nedre halsen
- Två skärande eggar (röd linje)
- Rundad spets



McCALL



McCall 13S-14S

- För incisiver och premolarer
- Stadigt blad med styv hals

LMErgoSense®	222-223ES
◀	222-223EST
LMErgoMax™	222-223XSI
LMErgoNorm™	222-223SI



Kyrett LM 15-16

- Alternativ för McCall 13S-14S (222-223)
- För att avlägsna kraftig tandsten

LMErgoSense®	225-226ES
◀	225-226EST
LMErgoMax™	225-226XSI
LMErgoNorm™	225-226SI



Mini McCall 13S-14S

- Vassare, något rundad spets (ej sickelformad)
- För djupa, trånga tandfickor

LMErgoSense®	222-223MES
◀	222-223MEST
LMErgoMax™	222-223MXSI
LMErgoNorm™	222-223MSI

NYHET



Mini McCall 13S-14S SD

- Med slipfria LM Sharp Diamond™-belagda spetsar

LMErgoSense®	222-223MSDES
◀	222-223MSDEST



McCall 17-18

- Särskilt lämplig för stora molarytor
- Stadig, jämbred arbetsdel

LMErgoSense®	277-278ES
◀	277-278EST
LMErgoMax™	277-278XSI
LMErgoNorm™	277-278SI



McCall 17S-18S

- Utmärkt i trånga mellanrum
- Bladet är finare och arbetsdelen smalare än hos 17–18

LMErgoSense®	279-280ES
◀	279-280EST
LMErgoMax™	279-280XSI
LMErgoNorm™	279-280SI

LANGER



Langer-kyrletter kombinerar universalkyrettens arbetsdel med Gracey-kyrettens halsböjning. Böjningarna ger bättre åtkomst till svåråtkomliga områden. Både mesiala och distala ytor kan behandlas med samma instrumentände.

Chosen by the Clinician

Effektiv instrumentering med Langer-kyrletter

Behandlingsfall av RDH Tatiana Brandt



Langer 3/4

- För premolarer och molarer i överkåken

LMErgoSense®	283-284ES
LMErgoSense®	283-284EST
LMErgoMax™	283-284XSI
LMErgoNorm™	283-284SI



Mini Langer har längre hals och kortare arbetsdel än standard Langer. Användbar i trånga mellanrum. Bättre åtkomlighet i trånga, djupa fickor och furkationer.



Mini Langer 3/4

- För premolarer och molarer i överkåken

LMErgoSense®	283-284MES
LMErgoSense®	283-284MEST
LMErgoMax™	283-284MXSI
LMErgoNorm™	283-284MSI



Langer 1/2

- För premolarer och molarer i underkåken

LMErgoSense®	281-282ES
LMErgoSense®	281-282EST
LMErgoMax™	281-282XSI
LMErgoNorm™	281-282SI



Langer 5/6

- För incisiver i över- och underkåken

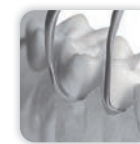
LMErgoSense®	285-286ES
LMErgoSense®	285-286EST
LMErgoMax™	285-286XSI
LMErgoNorm™	285-286SI



Mini Langer 1/2

- För premolarer och molarer i underkåken

LMErgoSense®	281-282MES
LMErgoSense®	281-282MEST
LMErgoMax™	281-282MXSI
LMErgoNorm™	281-282MSI



Mini Langer 5/6

- För incisiver i över- och underkåken

LMErgoSense®	285-286MES
LMErgoSense®	285-286MEST
LMErgoMax™	285-286MXSI
LMErgoNorm™	285-286MSI



GOLDMAN FOX

CE MD
0537



Goldman-Fox 3

- För premolarer och molarer

LMErgoSense®	233-234ES
⌋	233-234EST
LMErgoMax™	233-234XSI
LMErgoNorm™	233-234SI

COLUMBIA

CE MD
0537



Columbia 4L-4R

- För incisiver, hörntänder och premolarer
- För kraftig tandsten

LMErgoSense®	219-220ES
⌋	219-220EST
LMErgoMax™	219-220XSI
LMErgoNorm™	219-220SI



Columbia 4L-4R SD

- Med slipfria LM Sharp Diamond™-belagda spetsar

LMErgoSense®	219-220SDES
⌋	219-220SDEST



Columbia 2L-2R

- För incisiver och premolarer

LMErgoSense®	217-218ES
⌋	217-218EST
LMErgoMax™	217-218XSI
LMErgoNorm™	217-218SI



Columbia 13-14

- För molarer

LMErgoSense®	237-238ES
⌋	237-238EST
LMErgoMax™	237-238XSI
LMErgoNorm™	237-238SI

BARNHART

CE MD
0537



Barnhart 5-6

- För molarer
- Kortare nedre hals

LMErgoSense®	227-228ES
⌋	227-228EST
LMErgoMax™	227-228XSI



Barnhart 5-6 SD

- Med slipfria LM Sharp Diamond™-belagda spetsar

LMErgoSense®	227-228SDES
⌋	227-228SDEST

DIAMANTFILAR

CE MD
0537

Filar med diamantbeläggning har utformats för rengöring av djupa konkava rottytor i anatomiskt svåråtkomliga områden.

Kan användas med dragrörelser i flera riktningar.



Konkavitetsfil SV 5-6

- Diamantbelagd, rund, böjd spets
- För akuta furkationslesioner

LMErgoSense®	255-256DES
◀	255-256DEST
LMErgoMax™	255-256DXSI
LMErgoNorm™	255-256DSI



Furkationsfil SV 7-8

- Diamantbelagd äggformad spets
- För djupa furkationslesioner

LMErgoSense®	257-258DES
◀	257-258DEST
LMErgoMax™	257-258DXSI
LMErgoNorm™	257-258DSI



Diamantfil mesial-distal

- Mycket gracilt instrument med diamantbeläggning för depurering av rotytan
- Enkel åtkomst med tunt, flexibelt blad i mesiala-distala vinkelinjier och utvecklingsfårar

LMErgoSense®	263-264DES
◀	263-264DEST
LMErgoMax™	263-264DXSI



Furkationsdiamantfil

- Mycket gracilt instrument med diamantbeläggning för tandstensborttagning i furkationer och rotkonkaviteter
- Enkel åtkomst med en tunn, flexibel utformning av bladet

LMErgoSense®	261-262DES
◀	261-262DEST
LMErgoMax™	261-262DXSI



FURKATIONSINSTRUMENT

CE MD
0537

Passar bra för rengöring av furkationer på tänder med flera rötter.



Furcator KS

LMErgoSense®	259-260ES
◀	259-260EST
LMErgoMax™	259-260XSI

- Gracil, böjd excavator
- Lämplig för rengöring av trånga approximala konkaviteter och skårer i incisiver och premolarer
- För att rengöra furkationsytan och inre ytor, särskilt konkava ytor och skårer i dem



Skaftalternativ:



LMErgoSense® ◀



LMErgoMax™



LMErgoNorm™

HAKAR



För att avlägsna supra- och subgingival tandsten.

Lämplig för djupa, trånga tandfickor och konkava rotytor. För både vertikal och horisontal teknik.



Design:

- Fint hakformat blad med rundade hörn
- Ellipsformad skärande egg



Sharpening



How to use hoe scalars

Hake, anterior

- För anteriora labiala och linguala ytor
- Fungerar bra även för retroklinerade incisiver i underkänen

LMErgoSense®	112-113ES
☺	112-113EST
LMErgoMax™	112-113XSI
LMErgoNorm™	112-113SI



Hake, lateral

- För buckala och linguala ytor på alla tänder
- Kan även användas för furkationer

LMErgoSense®	134-135ES
☺	134-135EST
LMErgoMax™	134-135XSI
LMErgoNorm™	134-135SI



Hake, posterior

- För mesiala och distala ytor på molarer
- Kan även användas för furkationer

LMErgoSense®	156-157ES
☺	156-157EST
LMErgoMax™	156-157XSI
LMErgoNorm™	156-157SI



KIRURGISKA SKAFT



LM-ErgoHold™ 3

- Utmärkt grepp med elastisk silikonbeläggning
- Noggrann bladkontroll
- Kontrollerad vridning
- Bra känsla för bladpositionen
- Kontrollerad rörelse genom vävnad
- Passar till alla blad med fattning nr 3 (blad 10, 10A, 11, 11K, 11P, 12, 12D, 15, 15C och 15S)

LMErgoHold™	9003
☺	9003T



JAG VÄLJER ATT ARBETA SMART.

Jag älskar LM Sharp Diamond™-instrument. Som en regelbunden användare har deras utomordentliga skärpa, taktila känslighet och komfort verkligen gjort en skillnad i min mottagning.

Med det ergonomiska LM-ErgoSense®-skaftet känns dessa instrument som en naturlig förlängning av mina händer och är perfekt designade för all typ av depuration. Det som är riktigt imponerande är deras hållbarhet. Dessa instrument behåller den ursprungliga funktionen, storleken och formen under hela deras livstid, så att jag inte behöver genomföra underhåll hela tiden. Denna sparade tid spenderas bättre på att främja hälsa och skapa vackra leenden.

Den mest märkvärdiga funktionen? Den slipfria designen. Dessa instrument är tillverkade i en hållbar särskild metallegering och förbättrad med en skyddande mikromembranbeläggning och de gör det möjligt för mig att arbeta helt utan ansträngning. Min personliga favorit är LM Dual Gracey™. Det är mer än bara ett instrument, det är min partner för utomordentlig tandvård.



Med LM Sharp Diamond™ gör jag inte bara mitt jobb, jag fulländar det. Jag väljer att arbeta smart. Jag väljer att arbeta effektivt. Jag väljer LM Sharp Diamond™.

Dr. Joy Void-Holmes

Legitimerad tandhygienist, BSDH, DHSc
CEO och grundare Dr. Joy

GRACEY-KYRETTET



Områdesspecifika kyretter för att avlägsna djup subgingival tandsten.
För rengöring av subgingivala rotytor.



Design:

- Arbetsytan i 20° lutning mot den nedre halsen
- En böjd skärande egg (röd linje)
- Rundad skärande spets

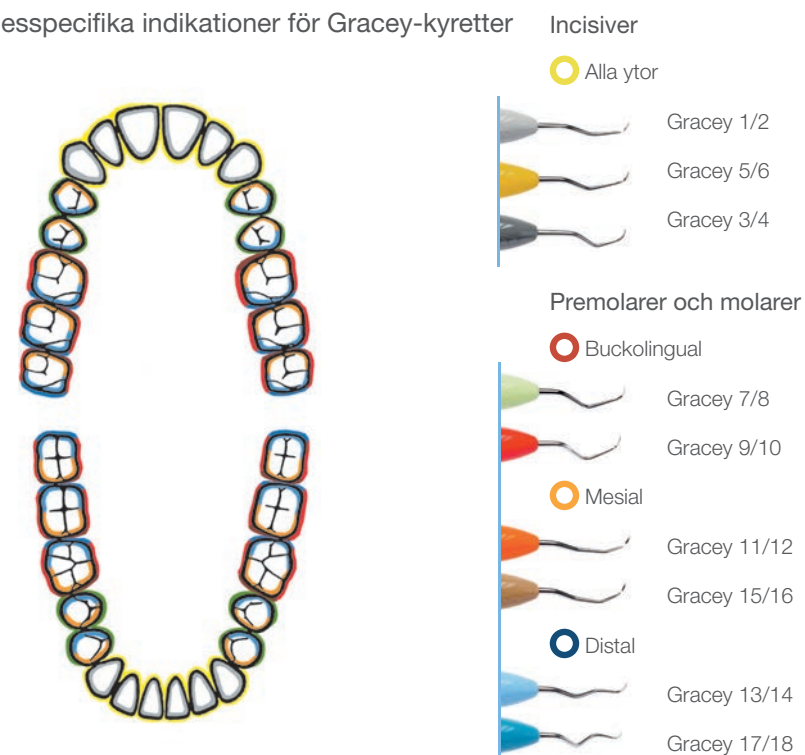


Sharpening of
Gracey curettes with
steel tips

Instrumentens användning:

Lägg en tredjedel eller halva eggen närmast spetsen mot tandytan. Den större yttre böjda delen är alltid den skärande eggen. Se till att den nedre halsen är parallell med tandytan. Använd måttligt tryck för att ta bort tandsten och lätt tryck i sidled för rothyvling och arbeta med vertikala, diagonala eller horisontella dragrörelser.

Områdesspecifika indikationer för Gracey-kyretter





Effektiv instrumentering med Gracey-kyrretter

- Mini Gracey 1/2
- Mini Gracey 11/12
- Macro Gracey 13/14
- Minisickel

Behandlingsfall av RDH Tatiana Brandt



Skaftalternativ:



LMErgoSense®



LMErgoSense®



LMErgoMax™



LMErgoNorm™

STANDARD OCH MINI GRACEY



Mini Gracey har längre nedre hals och förminskad arbetsdel jämfört med standardmodellen. Fungerar bra i djupa, trånga fickor.



Gracey 1/2

- För incisiver och premolarer

LMErgoSense®	201-202ES
☪	201-202EST
LMErgoMax™	201-202XSI
LMErgoNorm™	201-202SI



Gracey 1/2 SD

- Med slipfria LM Sharp Diamond™-belagda spetsar

LMErgoSense®	201-202SDES
☪	201-202SDEST



Mini Gracey 1/2

- För incisiver och premolarer

LMErgoSense®	201-202MES
☪	201-202MEST
LMErgoMax™	201-202MXSI
LMErgoNorm™	201-202MSI



Mini Gracey 1/2 SD

- Med slipfria LM Sharp Diamond™-belagda spetsar

LMErgoSense®	201-202MSDES
☪	201-202MSDEST



Gracey 3/4

- För incisiver och premolarer

LMErgoSense®	203-204ES
☪	203-204EST
LMErgoMax™	203-204XSI
LMErgoNorm™	203-204SI



Gracey P3-P4

- Kort hals gör instrumentet styvare

LMErgoSense®	266-267ES
☪	266-267EST
LMErgoMax™	266-267XSI
LMErgoNorm™	266-267SI



Gracey 5/6

- För incisiver och premolarer
- Särskilt praktisk för proximala ytor

LMErgoSense®	205-206ES
LMErgoSense®	205-206EST
LMErgoMax™	205-206XSI
LMErgoNorm™	205-206SI



Gracey 7/8

- För premolarer och molarer
- För buckala, mesiala och linguala ytor

LMErgoSense®	207-208ES
LMErgoSense®	207-208EST
LMErgoMax™	207-208XSI
LMErgoNorm™	207-208SI



Gracey 7/8 SD

- Med slipfria LM Sharp Diamond™-belagda spetsar

LMErgoSense®	207-208SDES
LMErgoSense®	207-208SDEST



Mini Gracey 7/8

- För premolarer och molarer
- För buckala, mesiala och linguala ytor

LMErgoSense®	207-208MES
LMErgoSense®	207-208MEST
LMErgoMax™	207-208MXSI
LMErgoNorm™	207-208MSI



Mini Gracey 7/8 SD

- Med slipfria LM Sharp Diamond™-belagda spetsar

LMErgoSense®	207-208MSDES
LMErgoSense®	207-208MSDEST



Gracey 9/10

- För molarers buckala och linguala ytor med horisontell teknik

LMErgoSense®	209-210ES
LMErgoSense®	209-210EST
LMErgoMax™	209-210XSI
LMErgoNorm™	209-210SI



Gracey 9/10 SD

- Med slipfria LM Sharp Diamond™-belagda spetsar

LMErgoSense®	209-210SDES
LMErgoSense®	209-210SDEST



Gracey 11/12

- För mesialytor hos premolarer och molarer

LM ErgoSense®	211-212ES
	211-212EST
LM ErgoMax™	211-212XSI
LM ErgoNorm™	211-212SI



Gracey 11/12 SD

- Med slipfria LM Sharp Diamond™-belagda spetsar

LM ErgoSense®	211-212SDES
	211-212SDEST



Mini Gracey 11/12

- För mesialytor hos premolarer och molarer

LM ErgoSense®	211-212MES
	211-212MEST
LM ErgoMax™	211-212MXSI
LM ErgoNorm™	211-212MSI



Mini Gracey 11/12 SD

- Med slipfria LM Sharp Diamond™-belagda spetsar

LM ErgoSense®	211-212MSDES
	211-212MSDEST



Gracey 13/14

- För distalytor hos premolarer och molarer

LM ErgoSense®	213-214ES
	213-214EST
LM ErgoMax™	213-214XSI
LM ErgoNorm™	213-214SI



Gracey 13/14 SD

- Med slipfria LM Sharp Diamond™-belagda spetsar

LM ErgoSense®	213-214SDES
	213-214SDEST



Mini Gracey 13/14

- För distalytor hos premolarer och molarer

LM ErgoSense®	213-214MES
	213-214MEST
LM ErgoMax™	213-214MXSI
LM ErgoNorm™	213-214MSI



Mini Gracey 13/14 SD

- Med slipfria LM Sharp Diamond™-belagda spetsar

LM ErgoSense®	213-214MSDES
	213-214MSDEST



Gracey 15/16

- För mesiala ytor hos molarer
- Bladets hals mer kraftigt böjd än hos Gracey 11/12, för bättre åtkomst

LMErgoSense®	245-246ES
◀	245-246EST
LMErgoMax™	245-246XSI
LMErgoNorm™	245-246SI



Mini Gracey 15/16

- Bladets hals mer kraftigt böjd än hos Mini Gracey 11/12, för bättre åtkomst

LMErgoSense®	245-246MES
◀	245-246MEST
LMErgoMax™	245-246MXSI
LMErgoNorm™	245-246MSI



Gracey 15/16 SD

- Med slipfria LM Sharp Diamond™-belagda spetsar

LMErgoSense®	245-246SDES
◀	245-246SDEST



Mini Gracey 15/16 SD

- Med slipfria LMSharp Diamond™-belagda spetsar

LMErgoSense®	245-246MSDES
◀	245-246MSDEST



Gracey 17/18

- För distala ytor hos molarer
- Bladets hals mer kraftigt böjd än hos Gracey 13/14, för bättre åtkomst

LMErgoSense®	247-248ES
◀	247-248EST
LMErgoMax™	247-248XSI
LMErgoNorm™	247-248SI



Mini Gracey 17/18

- Bladets hals mer kraftigt böjd än hos Mini Gracey 13/14, för bättre åtkomst

LMErgoSense®	247-248MES
◀	247-248MEST
LMErgoMax™	247-248MXSI
LMErgoNorm™	247-248MSI



Gracey 17/18 SD

- Med slipfria LM Sharp Diamond™-belagda spetsar

LMErgoSense®	247-248SDES
◀	247-248SDEST



Mini Gracey 17/18 SD

- Med slipfria LM Sharp Diamond™-belagda spetsar

LMErgoSense®	247-248MSDES
◀	247-248MSDEST

MACRO GRACEY



Standardmodellens långa arbetsdel kombinerad med minimmodellens längre nedre hals. Utmärkt räckvidd approximativt i djupa fickor.

Macro Gracey 5/6

- För incisiver och premolarer
- Särskilt praktisk för proximala ytor

LMErgoSense®	205-206AFES
	205-206AFEST
LMErgoMax™	205-206AFXSI
LMErgoNorm™	205-206AFSI

Macro Gracey 7/8

- För premolarer och molarer
- För buckala, mesiala och linguala ytor

LMErgoSense®	207-208AFES
	207-208AFEST
LMErgoMax™	207-208AFXSI
LMErgoNorm™	207-208AFSI

Macro Gracey 11/12

- För mesialytor hos premolarer och molarer

LMErgoSense®	211-212AFES
	211-212AFEST
LMErgoMax™	211-212AFXSI
LMErgoNorm™	211-212AFSI

Macro Gracey 13/14

- För distalytor hos premolarer och molarer

LMErgoSense®	213-214AFES
	213-214AFEST
LMErgoMax™	213-214AFXSI
LMErgoNorm™	213-214AFSI

RIGID GRACEY



Jämfört med standardmodellen är bladets hals grövre och styvare, arbetsdelen något bredare. Går att använda med ett större tryck.

Rigid Gracey 1/2

- För incisiver och premolarer

LMErgoSense®	201-202RES
	201-202REST
LMErgoMax™	201-202RXSI
LMErgoNorm™	201-202RSI

Rigid Gracey 7/8

- För premolarer och molarer
- För buckala, mesiala och linguala ytor

LMErgoSense®	207-208RES
	207-208REST
LMErgoMax™	207-208RXSI
LMErgoNorm™	207-208RSI

Rigid Gracey 11/12

- För mesialytor hos premolarer och molarer

LMErgoSense®	211-212RES
	211-212REST
LMErgoMax™	211-212RXSI
LMErgoNorm™	211-212RSI

Rigid Gracey 13/14

- För distalytor hos premolarer och molarer

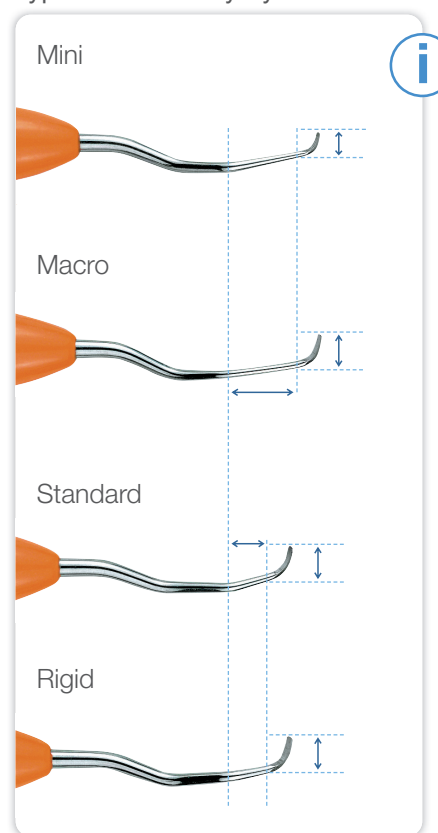
LMErgoSense®	213-214RES
	213-214REST
LMErgoMax™	213-214RXSI
LMErgoNorm™	213-214RSI

Rigid Gracey 15/16

- För mesiala ytor hos molarer
- Bladets hals mer kraftigt böjd än hos Gracey 11/12, för bättre åtkomst

LMErgoSense®	245-246RES
	245-246REST
LMErgoMax™	245-246RXSI
LMErgoNorm™	245-246RSI

Typerna av Gracey-kyrretter:



MESIAL-DISTAL GRACEY



Kombination av en mesial och en distal arbetsdel i samma instrument. Praktisk när man behandlar en kvadrant i taget.

Alla mesial-distal Graceys har kodringar som gör det lätt att avgöra vilken arbetsände som är mesial och vilken som är distal.

Distal

Mesial



Gracey 11/14

LM ErgoSense®	211-214ES
	211-214EST
LM ErgoMax™	211-214XSI
LM ErgoNorm™	211-214SI

Gracey 12/13

LM ErgoSense®	212-213ES
	212-213EST
LM ErgoMax™	212-213XSI
LM ErgoNorm™	212-213SI

Gracey 15/18

LM ErgoSense®	245-248ES
	245-248EST
LM ErgoMax™	245-248XSI
LM ErgoNorm™	245-248SI

Gracey 16/17

LM ErgoSense®	246-247ES
	246-247EST
LM ErgoMax™	246-247XSI
LM ErgoNorm™	246-247SI

MINI MESIAL-DISTAL GRACEY

Jämfört med standardmodellen har minimodellen en förlängd nedre hals och förminskad arbetsdel. Fungerar bra i djupa, tränga fickor.

Mini Gracey 11/14

LM ErgoSense®	211-214MES
	211-214MEST
LM ErgoMax™	211-214MXSI
LM ErgoNorm™	211-214MSI

Mini Gracey 12/13

LM ErgoSense®	212-213MES
	212-213MEST
LM ErgoMax™	212-213MXSI
LM ErgoNorm™	212-213MSI

Mini Gracey 15/18

LM ErgoSense®	245-248MES
	245-248MEST
LM ErgoMax™	245-248MXSI
LM ErgoNorm™	245-248MSI

Mini Gracey 16/17

LM ErgoSense®	246-247MES
	246-247MEST
LM ErgoMax™	246-247MXSI
LM ErgoNorm™	246-247MSI

MACRO MESIAL-DISTAL GRACEY

Macromodeller har standardmodellens långa arbetsdel kombinerad med minimodellens längre nedre hals. Utmärkt räckvidd approximativt i djupa fickor.

Macro Gracey 11/14

LM ErgoSense®	211-214AFES
	211-214AFEST
LM ErgoMax™	211-214AFXSI
LM ErgoNorm™	211-214AFSI

Macro Gracey 12/13

LM ErgoSense®	212-213AFES
	212-213AFEST
LM ErgoMax™	212-213AFXSI
LM ErgoNorm™	212-213AFSI



Skaftalternativ:



UTBYTBARA TITANSPETSAR FÖR IMPLANTAT



LMErgoMix™

En fantastisk instrumentserie för implantatunderhåll. LMErgoMix™-konstruktionen garanterar en utmärkt taktilitet och optimal böjstyvhet.

LM-ErgoMix™-handinstrumentserien erbjuder tandvårdsteamet ett ekonomiskt, ekologiskt och ergonomiskt alternativ. När du behöver byta spets öppnar du bara låsgreppet, sätter i en ny spets och stänger låsgreppet. Inga extra verktyg behövs.

Använd LM-ErgoMix™-instrument som vanligt, rengör och sterilisera det som alla andra instrument. Den förseglade konstruktionen garanterar en mycket hög hygiennivå.

Fördelar med utbytbara spetsar:

- Alltid vassa instrument
- Minimerar avfall
- Möjliggör skräddarsydda spetskombinationer



Titanspetsar för känsligt men ändå effektivt implantatunderhåll.



Universalkyrett mini för implantat

- Gracil arbetsdel
- Speciellt lämpad för trånga mellanrum

LMErgoMix™ 283-284MTIEM



Implantat Mini Gracey 1/2

- För incisiver och premolarer

LMErgoMix™ 201-202MTIEM



Implantat Mini Gracey 11/12

- För mesialtor hos premolarer och molarer

LMErgoMix™ 211-212MTIEM



Implantat Mini Gracey 13/14

- För distalytor hos premolarer och molarer

LMErgoMix™ 213-214MTIEM

LM-ErgoMix™-reservdelar

Reservskaft	
LM-ErgoMix™-skaft, mörkgrå	9011EM
Reservlåsgrepp	
Orange	9020EM
Ljusblå	9021EM
Grå	9022EM
Gul	9023EM
Mörkgrå	9024EM
Röd	9025EM
Reservtitanspetsar	
Universalkyrett mini för implantat L	283MTIEM
Universalkyrett mini för implantat R	284MTIEM
Implantat Mini Gracey 1	201MTIEM
Implantat Mini Gracey 2	202MTIEM
Implantat Mini Gracey 11	211MTIEM
Implantat Mini Gracey 12	212MTIEM
Implantat Mini Gracey 13	213MTIEM
Implantat Mini Gracey 14	214MTIEM

PERIODONTALA INSTRUMENTSET

CE MD
0537



LM-PerioSet 1

LMErgoSense® 6652ES

LMErgoMax™ 6652XSI

Innehåll:

- Minisickel
- Kyrett McCall 17-18
- Gracey 1/2
- Gracey 11/12
- Gracey 13/14
- LM-Servo™ 5 kassett



LM-PerioSet 2

LMErgoSense® 6682ES

LMErgoMax™ 6682XSI

Innehåll:

- Minisickel
- Kyrett McCall 17-18
- Gracey 1/2
- Gracey 9/10
- Gracey 11/12
- Gracey 13/14
- Mini Gracey 15/16
- Mini Gracey 17/18
- LM-Servo™ 8 kassett



LM-PerioKit

LMErgoSense® 6842ES

Innehåll:

- Universalkyrett mini för implantat
- Konkavitetsfil SV 5-6
- Mini Gracey 13-14
- Mini Gracey 11-12
- Mini Gracey 7-8
- McCall 17S-18S
- North Carolina-ficksond
- Furkationssond
- LM-Servo™ 8 kassett

”

LM-PerioKit by Style Italiano™ innehåller det viktigaste för bästa möjliga behandling.

Instrumenten har valts i samarbete med Style Italiano™, vars filosofi är att göra behandlingen möjlig och att den kan läras ut och upprepas. Periodontal behandling kan också åtfölja detta tillvägagångssätt. Det är min mening att, i patientens intresse, varje praktiserande kliniker ska vara i stånd att korrekt utföra icke-kirurgisk behandling, kronförlängning, fritt gingivaltransplantat, enklare kirurgisk rottäckning.”

Dr. Giano Ricci

MD, DDS, MScD



SKEDEXCAVATORER



0537

För avlägsnande av mjukt, kariesat dentin och provisoriska fyllningar.



Design:

- Skedformad arbetsdel
- Rundad spets
- Lång skärande egg som underlättar behandling av större områden



Skafialternativ:



LM ErgoSense®



LM ErgoMax™



LM ErgoNorm™



Skedexcavator, 1,0 mm

- LM ErgoSense® 522-523ES
- 522-523EST
- LM ErgoMax™ 522-523XSI
- LM ErgoNorm™ 522-523SI



Skedexcavator, 1,5 mm

- LM ErgoSense® 533-534ES
- 533-534EST
- LM ErgoMax™ 533-534XSI
- LM ErgoNorm™ 533-534SI

RUNDA EXCAVATORER



0537

Kariologi:

- För att avlägsna mjukt, kariesat dentin
- För att avlägsna provisoriska fyllningar

Kirurgi:

- För att skära av periodontala ligament före extraktion
- För att avlägsna granulationsvävnad efter extraktion



Design:

- Rund arbetsdel
- Böjd skärande egg



Rund excavator, 1,5 mm

- LM ErgoSense® 63-64ES
- 63-64EST
- LM ErgoMax™ 63-64XSI
- LM ErgoNorm™ 63-64SI



Rund excavator, 2,0 mm

- LM ErgoSense® 65-66ES
- 65-66EST
- LM ErgoMax™ 65-66XSI
- LM ErgoNorm™ 65-66SI

Rund excavator, 1,0 mm

- LM ErgoSense® 61-62ES
- 61-62EST
- LM ErgoMax™ 61-62XSI
- LM ErgoNorm™ 61-62SI

KONTRAVINKELBÖJDA EXCAVATORER

CE MD
0537

Kariologi:

- För att avlägsna kariat dentin
- Exkavering underifrån i samband med vävnadssparande preperation
- För horisontell ytbehandling av yttre kavitetvinklar

Parodontologi:

- För att avlägsna tandsten i svåråtkomliga områden, t.ex. lingualt i underkäksfront
- För depurering av konkava ytor, t.ex. rotkonkaviteter och furkationer

Kirurgi:

- För att avlägsna granulationsvävnad t.ex. i samband med apikal resektion, flapoperationer eller extraktioner



Design:

- Rund arbetsände och böjd skäregg
- Halsens vinklingar underlättar behandling på svåråtkomliga buckala, distala och linguala ytor



Bladets kontravinkelböjda hals möjliggör "back action"-funktion.



Kontravinkelböjd excavator, 1,0 mm

LM ErgoSense®	611-621ES
☺	611-621EST
LM ErgoMax™	611-621XSI
LM ErgoNorm™	611-621SI



Kontravinkelböjd excavator, 1,5 mm

LM ErgoSense®	631-641ES
☺	631-641EST
LM ErgoMax™	631-641XSI
LM ErgoNorm™	631-641SI



Kontravinkelböjd excavator, 2,0 mm

LM ErgoSense®	651-661ES
☺	651-661EST
LM ErgoMax™	651-661XSI
LM ErgoNorm™	651-661SI



Kontravinkelböjd excavator, 3,5 mm

- För horisontell ytbehandling av yttre kavitetvinklar

LM ErgoSense®	671-681ES
☺	671-681EST
LM ErgoMax™	671-681XSI
LM ErgoNorm™	671-681SI

GINGIVALRANDSKÄRARE

CE MD
0537

För ytbehandling av emaljkanterna i det proximala området samt för att göra fyllningar med plast, amalgam och keramik.



Gingivalrandskärare, 1,2 mm, distal

LM ErgoSense®	121-122ES
☺	121-122EST
LM ErgoMax™	121-122XSI
LM ErgoNorm™	121-122SI



Gingivalrandskärare, 1,2 mm, mesial

LM ErgoSense®	125-126ES
☺	125-126EST
LM ErgoMax™	125-126XSI
LM ErgoNorm™	125-126SI

SPATEL



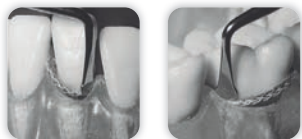
Spatel

LMErgoSense®	450-460ES
	450-460EST
LMErgoMax™	450-460XSI
LMErgoNorm™	450-460SI

TRÅDPACKARE



För att packa retraktionstråd i gingival tandficka.



Det böjda bladet gör det möjligt att nå runt tanden och packa tråd med vertikala rörelser.



Trådpackare, 2,0 mm

LMErgoSense®	490-491ES
	490-491EST
LMErgoMax™	490-491XSI
LMErgoNorm™	490-491SI



Trådpackare, 2,6 mm

LMErgoSense®	492-493ES
	492-493EST
LMErgoMax™	492-493XSI
LMErgoNorm™	492-493SI

ISOLERINGSINSTRUMENT

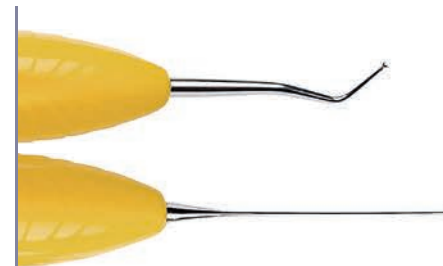


För att överföra basinlägg eller tunna inlägg till dentinytor.



Isoleringsinstrument, styv

LMErgoSense®	29H-30HES
	29H-30HEST
LMErgoMax™	29H-30HXS
LMErgoNorm™	29H-30HS

Isoleringsinstrument –
Stoppare, böjbar spets

- Spetsen (30) kan böjas enligt önskemål för bättre åtkomst i svårtillgängliga områden

LMErgoSense®	30-34ES
	30-34EST
LMErgoMax™	30-34XSI
LMErgoNorm™	30-34SI



Isoleringsinstrument – Stoppare, styv

LMErgoSense®	30H-34ES
	30H-34EST
LMErgoMax™	30H-34XSI
LMErgoNorm™	30H-34SI

STOPPARE

För att packa alla typer av fyllningsmaterial.



Stoppare, cylindrisk,
1,2–2,0 mm

- LMErgoSense®** 350-380ES
- LMErgoSense®** 350-380EST
- LMErgoMax™** 350-380XSI
- LMErgoNorm™** 350-380SI



Stoppare, cylindrisk,
1,8–2,5 mm

- LMErgoSense®** 370-390ES
- LMErgoSense®** 370-390EST
- LMErgoMax™** 370-390XSI
- LMErgoNorm™** 370-390SI

Stoppare, cylindrisk,
1,0–1,5 mm

- LMErgoSense®** 340-360ES
- LMErgoSense®** 340-360EST
- LMErgoMax™** 340-360XSI
- LMErgoNorm™** 340-360SI

PUNSARE

För polering, modellering och ytbehandling av fyllningar.



Punsare

- För att slipa fyllningar i kavitet
- För att packa och formge kompositfyllningar
- För att packa inlay-/onlay-fyllningar

- LMErgoSense®** 31-32ES
- LMErgoSense®** 31-32EST
- LMErgoMax™** 31-32XSI
- LMErgoNorm™** 31-32SI



Punsare DD

- Med LM Dark Diamond™ "non-stick"-belagda spetsar

- LMErgoSense®** 31-32DDES
- LMErgoSense®** 31-32DDEST



Punsare – Kulstoppare, 1,5–2,5 mm

- För att stoppa fyllning i kavitet
- För polering
- För att stoppa och formge kompositfyllningar

- LMErgoSense®** 471-473ES
- LMErgoSense®** 471-473EST
- LMErgoMax™** 471-473XSI
- LMErgoNorm™** 471-473SI



Punsare – Kulstoppare,
1,5–2,5 mm

- Med LM Dark Diamond™ "non-stick"-belagda spetsar

- LMErgoSense®** 471-473DDES
- LMErgoSense®** 471-473DDEST



Punsare 27–29

- För att formge ocklusalytor
- För att slipa fyllningar i kavitet

- LMErgoSense®** 476-477ES
- LMErgoSense®** 476-477EST
- LMErgoMax™** 476-477XSI
- LMErgoNorm™** 476-477SI



Punsare 21

- För att formge och packa kompositfyllningar
- För att formge ocklusalytor innan förhärdning
- Gropar, skårar, sidvallar

- LMErgoSense®** 372-373ES
- LMErgoSense®** 372-373EST
- LMErgoMax™** 372-373XSI
- LMErgoNorm™** 372-373SI

LM-ARTE™ FÖR ESTETISKA RESTAURERINGAR



LM-Arte™ är en uppsättning innovativa instrument för restaurering av tänder och har utformats speciellt för kompositupbyggnad genom skiktteknik.



SAMARBETE MED STYLEITALIANO™

LM-Arte™-instrumenten har tagits fram i samarbete med Style Italiano™, en grupp passionerade tandläkare och forskare som specialiserat sig på estetiska arbeten inom tandvården. Det unika konceptet med LM-Arte™-instrument har varit ett genombrott inom estetisk tandvård.

Läs mer på sidan 10-11.



ÅTERSKAPA LÄTT

Jag kan göra modellering inom några sekunder med enkla steg genom att använda LM-Arte™ Replica Posterior-instrument och teknik.

Dr. Osama Shaalan
Styleitaliano™



LM-Arte™ Replica Posterior

- För att förenkla ocklusal modellering av posteriora tänder i direkta kompositrestaureringar
- Ocklusal anatomi av en enda tand styrs av buckala septsar med hjälp av replikteknik: anpassa, forma, återskapa
- Konkava och konvexa spetsprofiler

LMErgoSense® 448-449ES

LMErgoMax™ 448-449XSI

LM-Arte™ Solo-instrument är perfekta för att förenkla dina dagliga fall: med endast två instrument kan du utföra de flesta avancerade anteriora och posteriora tandrestaureringarna.



LM-Arte™ Solo Anterior

- För högkvalitativa estetiska restaureringar av framtänder
- Runda och raka spatlar utformade att användas för kompositupbyggnad på framtänder, särskilt mot läppar

LMErgoSense® 431-433ES

LMErgoSense® 431-433EST

LMErgoMax™ 431-433XSI

LM-Arte™ Solo Posterior

- För högkvalitativa posteriora kompositrestaureringar
- Stopparändan är utformad för bulkfyllning och uppbyggnad av kompositmaterial
- Med den vassa spetsen skapar du konturer på ocklusala ytor

LMErgoSense® 434-438ES

LMErgoSense® 434-438EST

LMErgoMax™ 434-438XSI

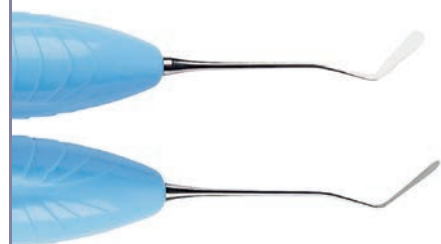


LM-Arte™ Applica

- En mycket tunn och flexibel spatel för överföring och modellering av komposit



- LMErgoSense®** 46-49ES
- LMErgoSense®** 46-49EST
- LMErgoMax™** 46-49XSI



LM-Arte™ Modella

- En mycket tunn och flexibel spatel för överföring och modellering av komposit



- LMErgoSense®** 442-443ES
- LMErgoSense®** 442-443EST
- LMErgoMax™** 442-443XSI



LM-Arte™ Condensa

- En lång och rund stoppare för modellering av komposit

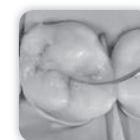


- LMErgoSense®** 488-489ES
- LMErgoSense®** 488-489EST
- LMErgoMax™** 488-489XSI



LM-Arte™ Fissura

- Med vassa spetsar för modellering av ocklusala ytstrukturer



- LMErgoSense®** 481-487ES
- LMErgoSense®** 481-487EST
- LMErgoMax™** 481-487XSI



NYHET!



LM-Arte™ Applica DD

- Med LM Dark Diamond™ "non-stick"-belagda spetsar

- LMErgoSense®** 46-49DDES
- LMErgoSense®** 46-49DDEST

NYHET!

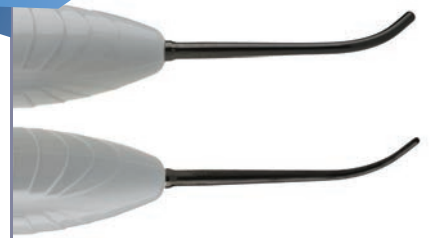


LM-Arte™ Modella DD

- Med LM Dark Diamond™ "non-stick"-belagda spetsar

- LMErgoSense®** 442-443DDES
- LMErgoSense®** 442-443DDEST

NYHET!



LM-Arte™ Condensa DD

- Med LM Dark Diamond™ "non-stick"-belagda spetsar

- LMErgoSense®** 488-489DDES
- LMErgoSense®** 488-489DDEST

NYHET!



LM-Arte™ Fissura DD

- Med LM Dark Diamond™ "non-stick"-belagda spetsar

- LMErgoSense®** 481-487DDES
- LMErgoSense®** 481-487DDEST



LM-Arte™ Eccesso

- För att avlägsna komposit- och bondingrester

LMErgoSense® 307-308ES

LMErgoSense® 307-308EST

LMErgoMax™ 307-308XSI



LM-Arte™ Misura

- För horisontell och vertikal mätning av tjocklek på kompositskikten vid restaureringar

LMErgoSense® 496-497ES

LMErgoSense® 496-497EST

LMErgoMax™ 496-497XSI



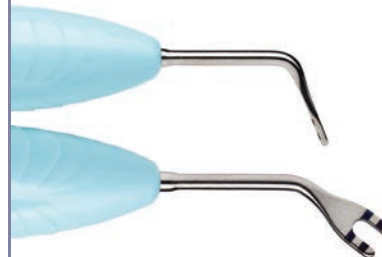
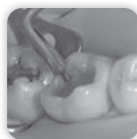
LM-Arte™ Posterior Misura

- För horisontell och vertikal mätning av tjocklek på kompositskikten vid posteriora restaureringar
- Den gaffelformade spetsen möjliggör mätning och modellering av kompositväggen med närvaro av en matris

LMErgoSense® 498-499ES

LMErgoSense® 498-499EST

LMErgoMax™ 498-499XSI



LM-Arte™ Cusp Misura

- Ett unikt verktyg som används till att uppskatta kuspens tjocklek och höjd och utvärdera behovet av tandkuspförberedelse för fixering och restaureringar

LMErgoSense® 468-469ES

LMErgoSense® 468-469EST

LMErgoMax™ 468-469XSI



LM-Arte™ Applica Twist

- Tunn och smal spatel med vinklade spetsar för modellering av svåråtkomliga områden, t.ex. approximala väggar eller marginalkanter i matrisen

LMErgoSense® 464-494ES

LMErgoSense® 464-494EST

LMErgoMax™ 464-494XSI



NYHET!



LM-Arte™ Eccesso DD

- Med LM Dark Diamond™ "non-stick"-belagda spetsar

LMErgoSense® 307-308DDES

LMErgoSense® 307-308DDEST



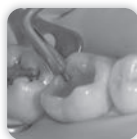
LM-Arte™ Posterior Misura

- För horisontell och vertikal mätning av tjocklek på kompositskikten vid posteriora restaureringar
- Den gaffelformade spetsen möjliggör mätning och modellering av kompositväggen med närvaro av en matris

LMErgoSense® 498-499ES

LMErgoSense® 498-499EST

LMErgoMax™ 498-499XSI



LM-Gengiva™ tandkötsretraktionsset

Innehåll:

- LM-Gengiva™ / LM-MultiHolder™ PK III-handinstrument (se även sidan 53)
- LM-tandkötsretraktorer (blå) för att få bästa möjliga arbetsförhållanden för arbeten vid tandköttskanten. Sortimentförpackning med tre storlekar som innehåller ca 90 st., 30 st/storlek): S för incisivier, M för premolarer och XL för molarer
- LM-MultiLever™ för att avlägsna tandkötsretraktorer

LMErgoSense® 7556KES

LMErgoMax™ 7556KXSI



LM-ARTE™-INSTRUMENTSET



LM-Arte™ Set

LMErgoSense® 6840ES

LMErgoMax™ 6840XSI

Innehåll:

- LM-Arte™ Eccesso
- LM-Arte™ Misura
- LM-Arte™ Fissura
- LM-Arte™ Applica
- LM-Arte™ Condensa
- LM-Servo™ 5 kasset



LM-Arte™ Posterior Set

LMErgoSense® 6844ES

LMErgoMax™ 6844XSI

Innehåll:

- LM-Arte™ Posterior Misura
- LM-Arte™ Cusp Misura
- LM-Arte™ Fissura
- LM-Arte™ Modella
- LM-Arte™ Condensa
- LM-Servo™ 5 kasset



LM-Arte™ Complete Set

LMErgoSense® 6848ES

LMErgoMax™ 6848XSI

Innehåll:

- LM-Arte™ Eccesso
- LM-Arte™ Misura
- LM-Arte™ Applica
- LM-Arte™ Posterior Misura
- LM-Arte™ Cusp Misura
- LM-Arte™ Fissura
- LM-Arte™ Modella
- LM-Arte™ Condensa
- LM-Servo™ 8 kasset

"Non-stick" LM Dark Diamond™-belagda LM-Arte™-instrumenten har exklusiv beläggning för smidig och exakt "non-stick" placering och skulptering av komposit.

Vad tycker StyleItaliano™-experterna?
Titta på videon!

**NYHET!**

LM-Arte™ Dark Diamond set

LMErgoSense® 6845ES

- Instrument med LM Dark Diamond™ "non-stick"-belagda spetsar

Innehåll:

- LM-Arte™ Eccesso DD
- LM-Arte™ Modella DD
- LM-Arte™ Fissura DD
- LM-Arte™ Applica DD
- LM-Arte™ Condensa DD
- LM-Servo™ 5 kasset



Modeller MH

- För packning av stora approximala fyllningar i flera lager
- Cylinderformade arbetsdelar som inte fastnar i kompositen vid ljushårdning
- För att pressa matrisbandet på plats vid ljushårdning

LMErgoSense® 708-709ES

☺ 708-709EST

LMErgoMax™ 708-709XSI



Modeller MH DD

- Med LM Dark Diamond™ "non-stick"-belagda spetsar

LMErgoSense® 708-709DDES

☺ 708-709DDEST



Modeller MH Mini

- För packning av små eller medelstora approximala fyllningar i flera lager
- Cylinderformade arbetsdelar som inte fastnar i kompositen vid ljushårdning
- För att pressa matrisbandet på plats vid ljushårdning

LMErgoSense® 707-708ES

☺ 707-708EST

LMErgoMax™ 707-708XSI



Modeller MH Mini DD

- Med LM Dark Diamond™ "non-stick"-belagda spetsar

LMErgoSense® 707-708DDES

☺ 707-708DDEST



Flow Instrument IO

- För enkel hantering och formning av flow-komposit

LMErgoSense® 484-485ES

☺ 484-485EST

LMErgoMax™ 484-485XSI



Formkondenserare, 1,5–2,5 mm

- För att formge och packa stora fyllningsytor

LMErgoSense® 702-703ES

☺ 702-703EST

LMErgoMax™ 702-703XSI

LMErgoNorm™ 702-703SI



Planinstrument 6 för komposit

- För placering och modellering av komposit

LMErgoSense® 446-447ES

☺ 446-447EST

LMErgoMax™ 446-447XSI

LMErgoNorm™ 446-447SI



Skaftalternativ:



LMErgoSense® ☺

LMErgoSense® ☺



LMErgoMax™




LMErgoNorm™



Packare-Modellerare IO p


- Kombinationsinstrument för premolarer

LMErgoSense®	482-702ES
	482-702EST
LMErgoMax™	482-702XSI
LMErgoNorm™	482-702SI



Packare-Modellerare IO m

- Kombinationsinstrument för molarer

LMErgoSense®	483-703ES
	483-703EST
LMErgoMax™	483-703XSI
LMErgoNorm™	483-703SI



Packare-Modellerare IO

- Konformerade arbetsdelar, som lämpar sig utmärkt till exempel för formning av okklusalytor och för packning av all slags plast
- Kompositen fastnar inte på de välpolerade bladen



LMErgoSense®	482-483ES
	482-483EST
LMErgoMax™	482-483XSI
LMErgoNorm™	482-483SI



Packer-Modeller IO DD


- Med LM Dark Diamond™ "non-stick"-belagda spetsar

LMErgoSense®	482-483DDES
	482-483DDEST



Plastinstrument, anterior

- För placering, packning och modellering av komposit

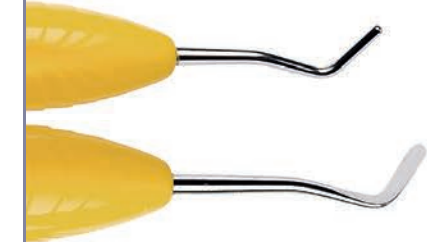
LMErgoSense®	43-47ES
	43-47EST
LMErgoMax™	43-47XSI
LMErgoNorm™	43-47SI



Plastinstrument, anterior DD


- Med LM Dark Diamond™ "non-stick"-belagda spetsar

LMErgoSense®	43-47DDES
	43-47DDEST



Plastinstrument, posterior

- För placering, packning och modellering av komposit

LMErgoSense®	48-702ES
	48-702EST
LMErgoMax™	48-702XSI
LMErgoNorm™	48-702SI



Plastinstrument, posterior DD

- Med LM Dark Diamond™ "non-stick"-belagda spetsar

LMErgoSense®	48-702DDES
	48-702DDEST

CARVERS MD CE

För att formge fyllningsmaterial så att det passar tandens anatomi och för avlägsnande av mjukt överskott.



Planinstrument, mini

- För placering och modellering av komposit

LMErgoSense®	444-445ES
☺	444-445EST
LMErgoMax™	444-445XSI
LMErgoNorm™	444-445SI



Planinstrument, mini DD

- Med LM Dark Diamond™ "non-stick"-belagda spetsar

LMErgoSense®	444-445DDES
☺	444-445DDEST



1/2 Hollenback

- För proximala och cervikala ytor

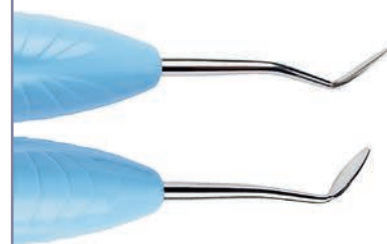
LMErgoSense®	741-751ES
☺	741-751EST
LMErgoMax™	741-751XSI
LMErgoNorm™	741-751SI



Carver Maehlum

- För avlägsnande av mjukt överskott från tandköttsvinklar (71)
- För anatomisk formgivning av ocklusalytor (73)

LMErgoSense®	71-73ES
☺	71-73EST
LMErgoMax™	71-73XSI
LMErgoNorm™	71-73SI



Carver Nyström I

- För proximala ytor och ocklusalytor

LMErgoSense®	74-75ES
☺	74-75EST
LMErgoMax™	74-75XSI
LMErgoNorm™	74-75SI



Carver Nyström III

- För trånga mellanrum, ytor i kontakt

LMErgoSense®	76-77ES
☺	76-77EST
LMErgoMax™	76-77XSI
LMErgoNorm™	76-77SI



Universalcarver, ocklusal-approximal

- För avlägsnande av mjukt överskott från tandköttsvinklar (71)
- För anatomisk formgivning av ocklusalytor (72)

LMErgoSense®	71-72ES
☺	71-72EST
LMErgoMax™	71-72XSI
LMErgoNorm™	71-72SI



Cleoid-Discoïd

- För anatomisk formgivning av ocklusalytor i små fyllningar

LMErgoSense®	731-732ES
☺	731-732EST
LMErgoMax™	731-732XSI
LMErgoNorm™	731-732SI

ÖVERSKOTTSSICKEL

MD CE



Överskottssickel

- För att avlägsna adhesiv-, cement- och kompositöverskott

LMErgoSense®	785-795ES
☺	785-795EST
LMErgoMax™	785-795XSI
LMErgoNorm™	785-795SI



Mini överskottssickel

- En effektiv överskottsskärare i mycket trånga mellanrum

LMErgoSense®	784-794ES
☺	784-794EST
LMErgoMax™	784-794XSI
LMErgoNorm™	784-794SI

FYLLNINGSAVLÄGNSNARE

MD CE



Fyllningsavlägsnare

- För att avlägsna temporära fyllningar och kronor
- För att lossa broar i samband med inprovning

LMErgoSense®	764-766ES
☺	764-766EST
LMErgoMax™	764-766XSI
LMErgoNorm™	764-766SI

CROWN OFF

MD CE



Ett spår borras först upp från nedre kanten av kronan till ocklusalytan. Spåret bör vara så djupt att det når ner till cementmaterialet. Crown Off-arbetsdelen placeras i längsriktningen i spåret och vrids för att vidga spåret. Bladet vrids tills kronan lossnar och lyfts upp. Bladet stannar säkert kvar i spåret och är enkelt att kontrollera även när mycket kraft används.



Crown Off

- Dubbelvinklat blad med 45° vridning
- Instrument för att ta bort krona

LMErgoSense®	767-768ES
☺	767-768EST
LMErgoMax™	767-768XSI

INSTRUMENTSET

MD CE



LM-CompoSet

LMErgoSense®	6657ES
LMErgoMax™	6657XSI

Innehåll:

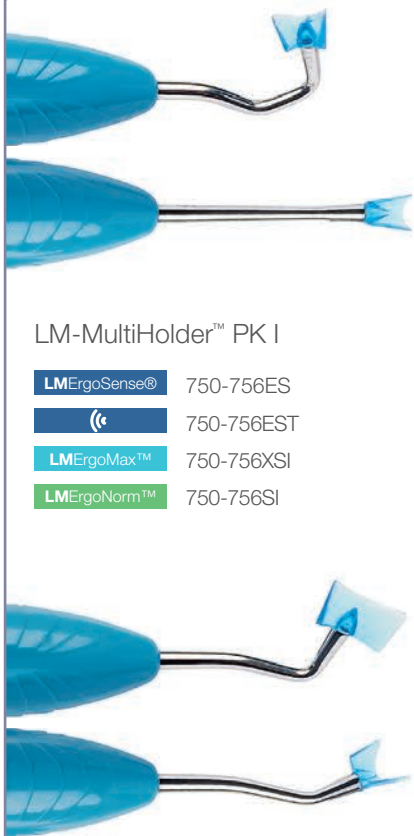
- Planinstrument, mini
- Plastinstrument, anterior
- Formkondensare
- Packare-Modellerare IO
- Mini överskottssickel
- LM-Servo™ 5 kasset

LM-MULTIHOLDER™ SYSTEM **MD** **CE**

LM-MultiHolder™-instrument och olika typer av utbytbara arbetsdelar av plast – ett riktigt multifunktionsinstrument!

Olika vinkelalternativ ger bättre åtkomst även till mer komplicerade områden. Optimal kombination av stål och plast – halsen av stål är styv och endast arbetsdelen böjs vid behov.

LM™-INNOVATION



LM-MultiHolder™ PK I

- LMErgoSense®** 750-756ES
- LMErgoSense®** 750-756EST
- LMErgoMax™** 750-756XSI
- LMErgoNorm™** 750-756SI

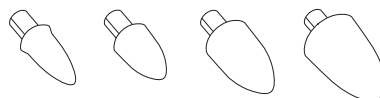
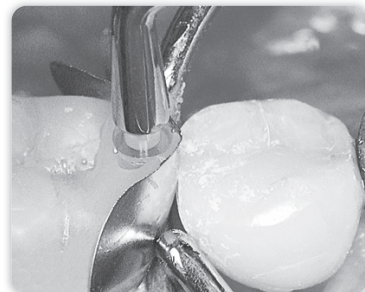


LM-MultiHolder™ PK II

- LMErgoSense®** 752-754ES
- LMErgoSense®** 752-754EST
- LMErgoMax™** 752-754XSI
- LMErgoNorm™** 752-754SI

LM-MultiHolder™ PK III

- Se sidan 47 för LM-Gengiva™
- LMErgoSense®** 752-756ES
- LMErgoSense®** 752-756EST
- LMErgoMax™** 752-756XSI



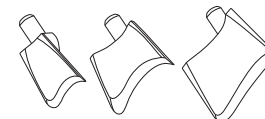
LM-Kontaktskapare

Transparent spets för att ge fyllningen rätt form och en tät approximal kontakt.

- Fungerar med alla matriser
- Fastnar inte i kompositfyllningar
- För engångsbruk

Fyra olika storlekar som motsvarar storleken på kaviteten, cirka 60 st./förpackning:

7622	XS
7624	S
7626	M
7628	L
7620	Sortimentförpackning, cirka 120 st. (30 st./storlek)



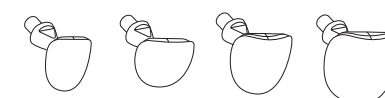
LM-tandköttstretraktorer (blå)

För bästa möjliga arbetsförhållanden vid arbete vid tandköttskanten.

- För engångsbruk

Tre storlekar, cirka 60 st./paket:

7502	S för incisiv
7504	M för premolarer
7506	XL för molarer
7500	Sortimentförpackning, cirka 90 st (30 st/storlek)



LM-cervikalmatriser

För anatomiskt korrekta fyllningar vid tandköttskanten.

- Skyddar mot fukt
- Förhindrar luftbubblor
- För engångsbruk

Fyra modeller för olika storlek och form, cirka 60 st./paket:

7602	för incisiv
7604	för hörntänder och premolarer
7606	för små molarer
7608	för stora molarer
7600	Sortimentförpackning, cirka 120 st. (30 st./storlek)

LM-MultiHolder™ IntroKit

Introkitet innehåller LM-MultiHolder™-instrumenten PK I och PK II, LM-MultiLever™ och prover på alla tillgängliga arbetsdelar. (innehåller 44 arbetsdelar; 4 för varje storlek av varje typ av arbetsdel)

7555KES
7555KXSI
Separat provpaket med arbetsdelar 7555



LM-MultiLever™ 7550

- För att avlägsna arbetsdelar av plast

ROTKANALSSOND



Instrumentets långa, vassa spetsar underlättar lokaliseringen och öppnandet av rotkanaler så att prepareringsinstrumenten kan komma åt.

Viktigt! Använd endast instrumenten till det syfte de är avsedda för!



Rotkanalssond

- LM ErgoSense®** 27-28ES
- LM ErgoSense®** 27-28EST
- LM ErgoMax™** 27-28XSI
- LM ErgoNorm™** 27-28SI

ROTKANALSEXCAVATORER

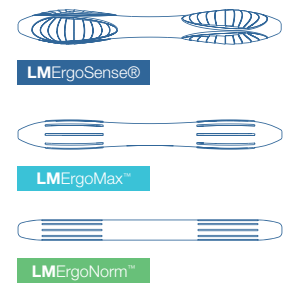


Jämfört med den runda exkavatoren har rotkanalsexkavatoren kraftigare böjt blad och längre nedre hals.

- De förlängda och korrekt böjda halsarna samt bladens effektiva böjning möjliggör preparering av alla slags pulpakaviteter
- Effektiva för såväl rengöring av pulpakammare och lokalisering av rotkanaler som för att avlägsna temporära fyllningar



Skaftalternativ:



Rotkanalsexkavator, 1,0 mm

- LM ErgoSense®** 612-622ES
- LM ErgoSense®** 612-622EST
- LM ErgoMax™** 612-622XSI
- LM ErgoNorm™** 612-622SI



Rotkanalsexkavator, 1,5 mm

- LM ErgoSense®** 632-642ES
- LM ErgoSense®** 632-642EST
- LM ErgoMax™** 632-642XSI
- LM ErgoNorm™** 632-642SI



Rotkanalsexkavator, 2,0 mm

- LM ErgoSense®** 652-662ES
- LM ErgoSense®** 652-662EST
- LM ErgoMax™** 652-662XSI
- LM ErgoNorm™** 652-662SI

ROTKANALSPREADER

För komprimering av rotkanalfyllningen vid lateral kondensering.



Rotkanalsspreader 0,4 mm

- LM ErgoSense®** 24ES
- LM ErgoSense®** 24EST
- LM ErgoMax™** 24XSI



Rotkanalsspreader 0,23 mm

- LM ErgoSense®** 22ES
- LM ErgoSense®** 22EST
- LM ErgoMax™** 22XSI

ROTKANALSSTOPPARE

För vertikal tätning av rotkanalfyllningar.



Rotkanalsstoppare, 0,5–1,0 mm

- LM ErgoSense®** 41-42ES
- LM ErgoSense®** 41-42EST
- LM ErgoMax™** 41-42XSI
- LM ErgoNorm™** 41-42SI

Säker extraktion och atraumatisk luxation

Välkänd LM™-ergonomi och taktill känsla även i extraktionsinstrument.

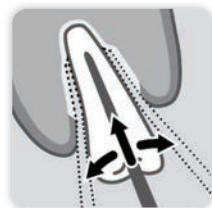
- Ergonomisk design
 - bekväm att hålla i och enkel att vrida
- Secure LM-ErgoTouch™-yta
 - lätt, halkfritt grepp
- Välbalanserat
 - kontrollerat grepp
- Låg vikt
 - mindre påfrestning för händerna
- Tydlig färgkodning
 - lätt att identifiera
- LM-DuraGradeMAX™ supersteel
 - starka och vassa blad
- Tät skarv mellan skaft och blad
 - hygienisk

LM-LIFTOUT™



Luxationsinstrument för atraumatisk extraktion.

Med LM-LiftOut™-instrument kan extraktion av tänder ske så atraumatiskt som möjligt. Detta ger snabb läkning och underlättar vid en eventuell implantatbehandling. Den tunna spetsen på instrumentet förs in i det periodontala utrymmet och förs sedan långsamt mot rotens apex samtidigt som instrumentet vrids försiktigt fram och tillbaka. LM-LiftOut™ är inte avsedd att användas som hävel.



RAKT BLAD



2,5 mm

LM-LiftOut™ S2

812220

812220T



3 mm

LM-LiftOut™ S3

812230

812230T



4 mm

LM-LiftOut™ S4

812240

812240T



5 mm

LM-LiftOut™ S5

812250

812250T

BÖJT BLAD



3 mm

LM-LiftOut™ C3

812430

812430T



4 mm

LM-LiftOut™ C4

812440

812440T



5 mm

LM-LiftOut™ C5

812450

812450T

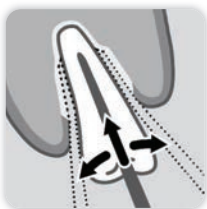
LM-SLIMLIFT™



Luxationsinstrument utformade för mycket trånga spalter.

LM-SlimLift™-instrument är särskilt utformade för att komma åt ställen som du normalt inte når med traditionella luxationsinstrument.

Med dessa kan extraktion av tänder ske så atraumatiskt som möjligt. Detta medger en snabb läkning. Den mycket fina spetsen på instrumentet kan föras in i mycket trånga periodontalspalter. Instrumentet förs långsamt mot rotens apex samtidigt som instrument vrids försiktigt fram och tillbaka. LM-SlimLift™ är inte avsett att användas som hävel.



How to use

RAKT
BLAD

LM-SlimLift™ S3

812630
 812630T

LM-SlimLift™ S4

812640
 812640T

LM-SlimLift™ S5

812650
 812650T

BÖJT
BLAD

LM-SlimLift™ C3

812830
 812830T

LM-SlimLift™ C4

812840
 812840T

LM-SlimLift™ C5

812850
 812850T



Mycket fin konstruktion av bladet ger de mest atraumatiska extraktionerna.

UNDERHÅLL



Kassett



810001

LM™-instrumenten levereras i en behändig kassett som skyddar både instrumentet och användaren vid underhåll. Kassetten förhindrar att instrumentet punkterar sterilpåsen.

- Kassetten kan färgkodas
- Kassetten är kompatibel med LM-ServoMax™-brickan



Slipsten

818002

Slipa extraktionsinstrumenten vid behov med den runda slipstenen. Det är ett enkelt och snabbt sätt att hålla dem i toppskick och alltid redo för användning.

- Lämplig för LM-SlimLift™-, LM-LiftOut™-, LM-TwistOut™- och LM-RootOut™-instrument

LM-TWISTOUT™



Hävlar för kraftfull extraktion.

LM-TwistOut™ instrument lämpar sig för extraktion av tänder i situationer där det behövs kraft och hävlingrörelser.



RAKT BLAD



3 mm

LM-TwistOut™ S3

814230

814230T



4 mm

LM-TwistOut™ S4

814240

814240T



5 mm

LM-TwistOut™ S5

814250

814250T

BÖJT BLAD



3 mm

LM-TwistOut™ C3

814430

814430T



4 mm

LM-TwistOut™ C4

814440

814440T



5 mm

LM-TwistOut™ C5

814450

814450T

ROTSPETSINSTRUMENT



Root Tip Pick

- För att avlägsna rotspetsrester
- Passar bra i svåråtkomliga områden

LMErgoSense® 769-771ES

769-771EST

LMErgoMax™ 769-771XSI

LM-RootOut™

- Utformad för att varsamt avlägsna små rotrester
- Rekommenderas ej för mer krävande rotspetsåtgärder
- Liknar Heidbrink rotspetshävel
- Ergonomiskt skaft med säkert grepp

812210

812210T



How to use



Ligatur på-av SL

- Den sondliknande änden (17CL) för att både applicera och avlägsna ligaturer. Ligaturer kan radas upp på den nedre halsen
- Den gaffelliknande änden (414) lämpar sig särskilt för att lyfta ligaturringen över t.ex. den fjärde vingen på ett fäste

LMErgoSense®	414-17CLES
☞	414-17CLEST
LMErgoMax™	414-17CLXSI



How to use



Spegelskaft, orto

- Ortodontiskt spegelskaft med "Bausch-Verbiest"-design
- För mätning av sagittalt och vertikalt överbett
- Millimeterskala, total längd på 25 mm

LMErgoSense®	25-26ES
☞	25-26EST
LMErgoMax™	25-26XSI
LMErgoSense®	28-26ES
☞	28-26EST
LMErgoMax™	28-26XSI

Ligaturapplikator

- För placering av gummiligaturer vid ortodonti

LMErgoSense®	416-417ES
☞	416-417EST
LMErgoMax™	416-417XSI
LMErgoNorm™	416-417SI



How to use



Böjningsinstrument för tandbåge

- För att böja änden på en tandbåge
- De avplattade, klotformade ändarna är försedda med 1 mm hål, i vilket tråden lätt kan placeras och vridas
- Bladet är långt och passar även in i trånga utrymmen

LMErgoSense®	412-413ES
☞	412-413EST
LMErgoMax™	412-413XSI



How to use



Ligaturböjningsinstrument – sickel U15

- För böjning av ligaturer och tandbågar (414)
- För att avlägsna överskott av cement efter att en tandskena tagits bort (150)

LMErgoSense®	414-150ES
☞	414-150EST
LMErgoMax™	414-150XSI



How to use



Ligaturstyrning

- För böjning av ligaturer och tandbågar, samt placering av tandbågar
- Den gaffelliknande änden lämpar sig särskilt för att lyfta ligaturringen över t.ex. den fjärde vingen på ett fäste
- Den gaffelliknande ändens spets är roterad 90°

LMErgoSense®	411-415ES
☞	411-415EST
LMErgoMax™	411-415XSI



How to use



Ligaturböjningsinstrument

- För böjning av ligaturer och tandbågar, samt placering av tandbågar
- Den andra spetsen är gaffellik och lämpar sig för att lyfta ligaturringen över t.ex. den fjärde vingen på ett fäste

LMErgoSense®	414-415ES
☞	414-415EST
LMErgoMax™	414-415XSI
LMErgoNorm™	414-415SI



How to use



LM™ REKOMMENDATIONER FÖR UPPARBETNING

För att ta hand om dina produkter av högsta kvalitet på bästa sätt

UNDERHÅLL AV HANDINSTRUMENT FÖR TANDVÅRD MED OMSORG
Genom att följa rekommendationerna för upparbetning från LM™ kan du se till att dina instrument har både lång livslängd och hög prestanda. För att ta hand om dina högkvalitativa instrument på bästa sätt bör du följa rekommendationerna och se till att endast validerade förfaranden används för rengöring och sterilisering. För underhåll av handinstrument använder du LM-ServoMax™-bricksystemet och LM-Servo™-kassetter för att skydda instrumenten och undvika sticksador.

Följ alltid lokala myndigheters föreskrifter.

MINDRE ADMINISTRATIVT ARBETE OCH MER TID FÖR PATIENTVÅRD
LM Dental Tracking System™ automatiserar spårbarhet, logistik och hjälper tandläkare med dokumentation av infektionskontroll, effektiviserar processer och eliminerar behovet av arbetskrävande manuella uppgifter.

Införande av LM Dental Tracking System™ ökar kunskapen om att den väsentliga upparbetningen av material och instrument har gjorts korrekt, vilket bidrar till säkerheten för både läkare och patienter.



Skanna QR-koden för att läsa och ladda ned rekommendationer för upparbetning av LM™-handinstrument och tillbehör



LM Dental Tracking System™

FÖR ÖKAD EFFEKTIVITET, SÄKERHET OCH BESPARINGAR

LM Dental Tracking System™ (LM DTS™) är utvecklat för att möta vardagliga klinikutmaningar i samband med materialhantering och spårbarhet, inklusive kontroll av klinikprocesser, instrumentrotation, återanvändning, samt inventeringsmaterial och hantering av förbrukningsvaror.

Det unika systemet skapades genom att kombinera skanningläsare, patenterad programvara för servrar och tandvårdsinstrument samt material med inbyggda eller externa taggar. Tillgångar som instrument, handstycken, fyllnadsmaterial, implantat med mera från olika tillverkare kan avläsas trådlöst på bara några sekunder.

LM DTS™ automatiserar spårbarhet och processer för hantering av tillgångar, stödjer tandläkare i dokumentation av infektionskontroll och hanterar effektivt inventeringsmaterial och hantering av förbrukningsvaror. Denna effektivisering av processer eliminerar behovet av arbetskrävande manuella uppgifter. Systemet låter dig omvandla viktig information till handling som gör skillnad.



FÖRBÄTTRAD EFFEKTIVITET OCH TIDSBESPARINGAR

Genom att automatisera instrument- och materialspårning, inklusive dokumentation, sparar personalen avsevärt tid som tidigare spenderats på manuella kontroller.

- Ger extra tid till patientvård genom att minimera administrativa uppgifter
- Säkrar instrument- och materialtillgänglighet
- Pappersfri klinik

INFORMERAT BESLUTSFATTANDE

Förbättra metoderna konsekvent genom att kontinuerligt analysera prestanda och övervaka realtidsstatus.

- Kontinuerlig prestationsförbättring
- Omedelbar tillgång till inventering av tandvårdsmaterial
- Åtkomst till molnbaserad server från var som helst

SÄKERSTÄLLER SÄKERHETS- FÖRTROENDE

Ökar kunskapen om att den väsentliga upparbetningen av material och instrument har gjorts korrekt, vilket bidrar till säkerheten för både läkare och patienter.

- Automatiserade kontroller och varningar
- Spårbarhet för material
- Underhålls- och steriliseringsregister
- Upparbetningsförfarandedokumentation

LM™-INNOVATION



Skanna QR-koden för
mer information på
dentaltracking.com



LM-SERVO™ E-INSTRUMENTKASSETTER



På LM-Servo™ E-kassetterna är instrumentskaften klart synliga så att RFID-taggen kan avläsas och de individuella instrumenten identifieras fastän spetsarna är täckta av säkerhetsskyddet, vilket skyddar mot stickskador och också skyddar bladen.

LM-Servo™ E-kassettserien finns också tillgänglig med inbyggd LM DTS™ RFID-märkning. Detta alternativ gör E-kassetterna till ett utmärkt verktyg för att förbättra spårbarheten och ger en enkel hantering och spårning av instrumenten som set. Nedan hittar du produktkoderna för RFID-taggade kassetter märkta med RFID-symbolen.

Kassetterna kan kodas med silikonkodknappar (6000–6005) och fästas i LM-ServoMax™ med ett speciallås (6417).

LM-Servo™ 5E

- För fem skaftinstrument
- Kassetts utrustad med säkerhetsskydd i olika färger: grå, blå, grön och gul
- Yttre mått: 180 x 83 x 26 mm
- Inre mått: 174,8 x 78,6 x 21,4 mm




6551 grå
 6551T grå




6552 blå
 6552T blå



6553 grön
 6553T grön




6554 gul
 6554T gul

LM-Servo™ 8E

- För åtta handinstrument
- Kassetts utrustad med säkerhetsskydd i olika färger: grå, blå, grön och gul
- Yttre mått: 180 x 133 x 26 mm
- Inre mått: 174,8 x 128,9 x 21,4 mm




6581 grå
 6581T grå




6582 blå
 6582T blå



6583 grön
 6583T grön



6584 gul
 6584T gul

LM-SERVOMAX™-BRICKSYSTEM  

LMServoMax™

Optimalt arbetsflöde och rationellt underhåll.

LM-ServoMax™-brickssystem organiserar och rationaliserar hantering av dentala instrument och tillbehör under behandling och vid underhåll. Det underlättar god vårdhygien och sparar tid genom minskad hantering av enskilda föremål.

Det förlänger livslängden för instrumenten och gör personalens arbete säkrare.

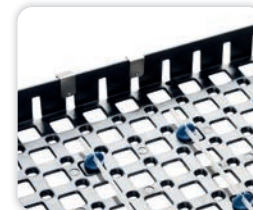
Dess mångsidiga moduler håller alla instrument och tillbehör organiserade på en bricka. Systemet kan anpassas till behandlingsspecifika och individuella behov.



LM-ServoMax™-brickset

6410

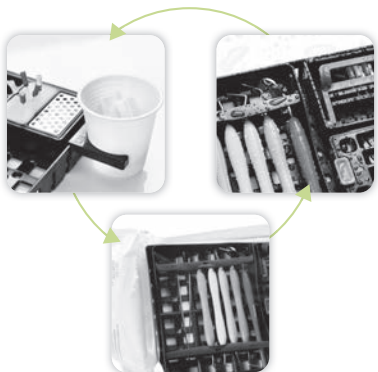
- Innehåll: 1 uppsättning universalfästen och 2 metallklämmor
- Mått: 288 x 185 x 29 mm

LM-ServoMax™, universalfäste, 2 st
6416LM-ServoMax™, metallklämmor, 2 st
6415

- Får att låsa fast LM-Servo™ 5 eller LM-Servo™ 8 instrumentkassetter på brickan

LM™-INNOVATION

Rationellt underhåll med minsta möjliga hantering.

LM-ServoMax™ standardlåda
6420LM-ServoMax™ låda för restaurering/
endodonti
6430LM-ServoMax™ skumplast, 20 st.
6435

- För rengöring av endofilar

LM-ServoMax™ låda för ultraljudsspetsar
6460

- För sex ultraljudsspetsar

LM-ServoMax™ låda för borrar/endofilar
6450

- För åtta borrar och fjorton filar
- Innehåller justerings- och mätningsskalor för filar

LM-ServoMax™ spruthållare
6495

- Ett ställ som kan anslutas till LM-ServoMax™-brickan för att placera sprutan med bedövningsmedel säkert i nålskyddet

■ Modulerna i LM-ServoMax™-brickssystemet har en universell design som överensstämmer med standarddimensionerna för tandvårdsbrickor. De är tillverkade av en mycket robust specialplast som klarar av alla vanliga rengörings- och steriliseringsmetoder och -medel (max. 134 °C/273 °F). Moduler säljs tomma.



LM-ServoMax™ avfallskoppshållare
6490



LM-ServoMax™-instrumentrack

- 6471 svart
- 6472 orange
- 6473 blå
- 6474 röd
- 6475 grön

- Färgkodade skenor för att fästa instrument på LM-ServoMax™-brickan
- Inställbar längd beroende på instrumentens storlek
- Förpackning 2 st/färg

LM-SERVO™-KASSETTER



I LM-Servo™-kassetter är handinstrument säkert på plats, men vrids fritt för bästa möjliga rengöring och garanterad infektionskontroll. Kassetterna kan koda med silikonkodknappar.

Kassetterna kan monteras på LM-ServoMax™-brickan med metallklämmor (6415).



Kodknappar

LM-Servo™ 5
6650

- För fem skaftinstrument
- Mått: 180 x 86 x 28 mm



Kodknappar

LM-Servo™ 8
6680

- För åtta handinstrument
- Mått: 180 x 136 x 28 mm

KODNINGSPRODUKTER

Kodknappar

- 6000 blå
- 6001 grön
- 6002 orange
- 6003 röd
- 6004 gul
- 6005 brun

- För färgkodning av LM-Servo™ och LM-Servo™ E-kassetter
- Förpackning 20 st/färg



Färgringar

- 5000 blå
- 5001 grön
- 5002 orange
- 5003 röd
- 5004 gul
- 5005 svart
- 5006 vit
- 5007 brun
- 5008 lila
- 5009 rosa
- 5010 mörkgrå
- 5011 limegrön

- För kodning av skaftinstrument
- Förpackning 50 st/färg

Regelbundet underhåll av handinstrument för tandvård är grunden för säkra och högkvalitativa behandlingar.

Förutom renlighet har instrumentets tillstånd en betydande inverkan på slutresultatet av en behandling samt din och din patients säkerhet. När man diskuterar handinstrument är en kritisk faktor instrumentbladet. Att endast arbeta med vassa instrument säkerställer ett optimalt behandlingsresultat.

LM-RondoPlus™ är en enkel och pålitlig slipmaskin, som är lämplig att använda med alla handinstrument som slipas. LM-RondoPlus™ slipar alla handinstrument enkelt, snabbt och exakt.

Regelbunden slipning gör att du kan arbeta med ett vasst instrument, vilket minskar belastningen på din hand och ökar säkerheten från en behandling till en annan. Livslängden för ett regelbundet vässat instrument är också längre än ett som inte underhålls väl.



Skanna QR-koden för videor och mer information.

LM™-INNOVATION

LMRondoPlus™ -slipmaskin

Fotpedalanslutning

Användning av fotpedalen är valfritt. När fotpedalen är ansluten kommer slipstenen endast att rotera när du trycker ned pedalen. Rotationsriktningen väljs fortfarande med vippbrytaren.

360° roterande hölje

Slipsten

LM-RondoPlus™ är utrustad med en keramisk 400 grit slipsten. En finare (600 grit) och en grövre (320 grit) sten finns som reservdelar. Stenen roterar i två riktningar. När stenen roterar bort från instrumentet är slipeffekten känsligare. För mer slipekraft ska du använda en grövre sten som roterar mot instrumentet. Rotationsriktningen väljs från vippbrytaren.

Instrumentställ

Instrumentstödet har två lägen. Det nedre läget är för periodontala instrument och det övre läget för preparationsinstrument. Positionen ändras genom att lyfta stödet något bort från slipstenen och sedan upp eller ned. Instrumentstödet måste vara så nära slipstenen som möjligt utan att faktiskt vidröra den. Skruva på reglaget för att justera avståndet mellan stödet och stenen.

Testa skärpan

LM-RondoPlus™ är utrustad med LM-Fingo™-provstickor för skärpa, som kan monteras på vardera sidan av maskinen eller bäras på fingret. Skärpan är enkel att testa genom att lätt dra instrumentet till arbetsläget vid LM-Fingo™. Vassa instrument kommer att bita i pinnen.



Vippbrytare (riktningskontroll)

ENKEL SLIPNING

LM-RondoPlus™ är lämplig att använda med alla handinstrument som slipas. Tack vare den enkla användningsmetoden tar det bara några ögonblick att lära sig hur man använder maskinen.

Den keramiska slipstenen är monterad i ett hölje som kan rotera 360°. Instrumentet som slipas placeras på instrumentstödet bredvid slipstenen. Stödets nedre läget är för periodontala instrument medan det övre läget är för preparationsinstrument. Handen som håller instrumentet är stilla – instrumentet slipas genom att vrida höljet.

Med LM-RondoPlus™ används samma grundläggande teknik, oavsett om instrumenten som ska slipas är periodontala instrument eller preparationsinstrument, eller har konvexa eller raka skäreggar.

LM-RondoPlus™ 8600

Paketet innehåller:

- Slipmaskin
- Fotpedal
- 400 grit slipsten
- 2 LM-Fingos™
- 5 smärgelband

Reservdelar

Slipsten

- 8660 600 grit (vit)
- 8640 400 grit, grövre (grå)
- LM 8632 320 grit, grövsta (svart)

8630 Fotpedal

8550 Putsband, 5 st.

8602 LM-Fingo™, 2 st

8606 LM-Fingo™, 6 st



På båda sidorna av LM-RondoPlus™ finns LM-Fingo™ teststickor. Hur vassa instrumenten är kan testas både med Fingo monterad på LM-RondoPlus™ eller på fingret. Fingo är tillverkad av akrylplast och har en storlek som passar alla användare.

Lätt att använda

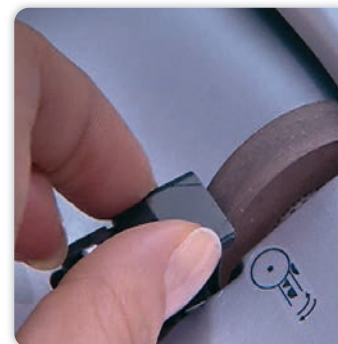
- Enkel metod – bladet hålls i korrekt slipposition och slipstenen roterar.
- Att slipa ett instrument tar bara några sekunder.

Mångsidig

- För både periodontala instrument och preparationsinstrument.
- För både höger- och vänsterhänta.
- Det går att välja rotationsriktning.

Noggrann och säker

- Ett instrumentstöd med två lägen: Det övre läget är för preparationsinstrument och det nedre läget för periodontala instrument.
- Bladets originalform bevaras.
- Låg rotationshastighet – bladet värms inte upp och dess härdning påverkas inte.



LM-Activator™ - Tidig interceptiv behandling

LM-Activator™ är en prefabricerad tandskena som stöder en gynnsam tillväxt och utveckling av ett barns tänder och käkar. Den optimala tiden för behandling med LM-Activator™ är i tidigt växelbett när de första mjölk tänderna lossar. Genom att ingripa tidigt kan behovet av ytterligare behandling i omfattande grad minskas och till och med undvikas. Forskning visar att bettfel i mjölk tänder kvarstår och tenderar att förvärras under bettutvecklingen. LM-Activator™ styr utvecklingen av tänderna och käkarna på ett mjukt sätt vid behov.

Hur fungerar LM-Activator™?

- LM-Activator™ fungerar som en guide mot rätt position och plats. Tänder och käkar styrs till korrekta positioner och förhållanden medan tänderna förändras i tidigt växelbett.
- Framkommande tänders kraft och tillväxt utnyttjas. Den lätta och interceptiva behandlingen stöder den naturliga tillväxten och utvecklingen av tänder och käkar, och bettfel korrigeras.
- LM-Activator™ kan användas i olika åldrar. När den första mjölk tanden tappas är möjligheterna att styra både tänder och käkar breda.
- LM-Activator™ korrigerar och reglerar sagittala och vertikala förhållanden samtidigt. Inga separata faser behövs. Bettet kan kontrolleras på ett tredimensionellt sätt.



Läs av QR-koden och se videoklipppet
Hur fungerar LM-Activator™



Att på ett skonsamt sätt styra tillväxten av erupterande tänder och växande käkar kan jämföras med att stöda och vårda en ung växt. Att leda mot en gynnsam tillväxt i ett tidigt skede och under tillväxtens gång är mer skonsamt, och resultaten blir mer naturliga.



"Tandskenan har många fördelar. Framförallt stoppar tidig behandling med LM-Activator™ utvecklingen av bettfel, vilket därmed förhindrar att bettfelet förvärras. LM-Activator™ är lätt att använda för barn. Behandlingen är enkel och okomplicerad, och behandlingsresultaten blir mer naturliga."

Professor Emeritus Juha Varrela, DDS, PhD, Specialist in Orthodontics,
Institute of Dentistry, University of Turku, Finland

Fördelar för EN TANDLÄKARE

Korrigerar bettfel effektivt

Korrigerar typiska bettfel som för stort horisontellt överbett, för stort vertikalt överbett, djupt bett, öppet bett, klass II och anteriort korsbett. Sagittala och vertikala förhållanden kan korrigeras samtidigt.

- ✓ **Förebyggande.** Förhindrar att bettfelet utvecklas ytterligare.
- ✓ **Minskat behov av behandling.** Kan minska behovet av ytterligare behandling avsevärt.
- ✓ **Kliniskt och vetenskapligt bevisad.** LM-Activator™ har funnits på marknaden sedan 2004 och metoden är underbyggd av resultat från kohortkontrollerad forskning och randomiserade, kontrollerade prövningar.

Fördelar för EN UNG PATIENT

Bekväm att använda

- ✓ **Tillverkad av silikon av medicinsk kvalitet.** Naturligt flexibel och bekväm för patienten.
- ✓ **Hygienisk.** Det räcker att skölja den dagligen med vatten. Kan sänkas ned i kokande vatten.
- ✓ **Avtagbar och används under natten.** Patienten kan äta vilken mat som helst, träna och utöva vilken olika sporter. Inga metalltrådsjusteringar eller akuta besök behövs på grund av trasiga metalldelar.
- ✓ **Den känns bekväm.** Anatomiskt utformade och rundade tandflickor.
- ✓ **Skonsam mot tänderna.** Mjukt silikon är skonsamt mot tänderna och bekvämt för patienten.
- ✓ **Enkel behandling.** Inga separata behandlingsfaser, utan samtidig reglering, utjämning och anteroposterior korrigerande.

Kostnadseffektiv behandlingsmetod

Mindre komplex behandling möjliggör inbesparingar och sparar tid till att behandla fler patienter.

- ✓ **Mångsidig.** Lättillgängligt sortiment av modeller.
- ✓ **Kostnadseffektiv.** Tandskenan är prisvärd.
- ✓ **Snabb.** Behandlingen kan påbörjas genast.
- ✓ **Effektiv.** Kortare behandlingstid då tiden för kontrollbesök är kort och sådana inte behövs så ofta.
- ✓ **Möjliggör delegering.** Det kliniska arbetet kräver inte ständig involvering av tandregleringsspecialister.

Säker för unga patienter

- ✓ **Inga tillsatser.** Inga färgämnen, ftalater, mjukgörare, latex, bisfenol-A eller parfym.
- ✓ **Helt biokompatibel.** Användningen är säker för patienten. Silikonmaterialet har testats i enlighet med kraven i ISO 10993 avseende 30 dagars kontakt med slemhinnor.
- ✓ **Inget behov av akutbesök** på grund av det mjuka silikonmaterialet.
- ✓ **Evidensbaserad behandlingsmetod.** Behandlingsmetoden är underbyggd av forskningsresultat och tandskenan har används av en miljon patienter runtom i världen.



INDIKATIONER – när kan LM-Activator™ användas?

LM-Activator™ har visat sig vara effektiv i behandling av olika bettfel i olika bettutvecklingsstadier. Att utvärdera de dentoalveolara, skelettala och funktionella egenskaperna är en central del i att välja patienter till behandling med LM-Activator™. En grundlig analys av varje enskilt fall av patientens bettfel och dess svårighetsgrad och patientens motivation behövs.

Den optimala tiden för behandling med LM-Activator™ är i tidigt växelbett, när de första mjölk tänderna byts ut. Det är rekommenderat att använda LM-Activator™ för att reglera tänder, aktivera tillväxt av underkäken och vidga tandbågens omkrets. Diagrammet nedan ger demonstrativa riktlinjer för val av patientfall.

		Mjölktänder	Tidigt växelbett 5–8 år	Sent växelbett 9–13 år	Tidigt permanent bett 13– år
För stort horisontellt överbett, för stort överbett, djupt bett	Svår		■	■	
	Måttlig		■	■	■
	Mild		■	■	■
Anterior trångställning (incisiver och hörntänder)	Svår		■	■	
	Måttlig		■	■	■
	Mild		■	■	■
Dentoalveolärt anterior korsbett av 1-2 tänder	Svår		■		
	Måttlig		■		
	Mild		■		
Roterade framtänder	Svår		■	■	
	Måttlig		■	■	■
	Mild		■	■	■
Angle klass II	Svår		■	■	
	Måttlig		■	■	■
	Mild		■	■	■
Saxbett / Fullständigt mandibulärt posteriori lingualt korsbett (d.v.s. mandibulära posteriora tänder helt på den linguala sidan av maxillära posteriora tänder)	Svår	■			
	Måttlig	■			
	Mild	■			
Gummy Smile (Behandlingen påbörjas innan de permanenta maxillära centrala incisiverna har eruperat)	Svår		■		
	Måttlig		■		
	Mild		■		
Öppet bett	Svår		■	■	
	Måttlig		■	■	■
	Mild		■	■	■

- Användning av LM-Activator™ rekommenderas
- Användning av LM-Activator™ kan övervägas

Inte visat sig vara effektiv för:

- Skelettalt klass III
- Mittlinjeavvikelse > 3 mm*
- Mycket smal övre båge*
- Palatinalt retirerade tänder*
- Helt eruperade framtänder som kräver vridning (torque)*
- Tänder som kräver intrusion

*) Kan behandlas med kombinationsbehandling (LM-Activator™ tillsammans med annan apparatur, t.ex. quad helix)

Bevisad genom forskning | Referenser

- ^[1] Keski-Nisula, K., Hernesniemi, R., Heiskanen, M., Keski-Nisula, L., & Varrela, J. Orthodontic intervention in the early mixed dentition: A prospective, controlled study on the effects of the eruption guidance appliance. *AM J of Orthodontics and Dentofacial Orthopedics*, 2008;133(2), 254-260. <https://doi.org/10.1016/j.ajodo.2006.05.039>
- ^[2] Keski-Nisula K., Keski-Nisula L., Varrela J. Class II treatment in early mixed dentition with the eruption guidance appliance: effects and long-term stability. *European Journal of Orthodontics*, 2020;42(2):151-156. <https://doi.org/10.1093/ejo/cjz092>
- ^[3] Keski-Nisula K., Keski-Nisula L., Salo H., Voipio K., Varrela J. Dentofacial changes after Orthodontic Intervention with Eruption Guidance Appliance in the Early Mixed Dentition. *Angle Orthod* 2008;78(2):324-331. <https://doi.org/10.2319/012607-37.1>
- ^[4] Myrland R., Dubland M., Keski-Nisula K., Kerosuo H. One year treatment effects of the eruption guidance appliance in 7- to 8-year -old children: a randomized clinical trial. *European Journal of Orthodontics*, 2015;37(2):128-134. <https://doi.org/10.1093/ejo/cju014>
- ^[5] Myrland R., Keski-Nisula K., Kerosuo H. Stability of orthodontic treatment outcomes after 1-year treatment with the eruption guidance appliance in the early mixed dentition: A follow-up study. *Angle Orthod* 2019; 89(2):206-213. <https://doi.org/10.2319/041018-269.1>
- ^[6] Kerosuo, H., Heikinheimo, K., Nyström, M., Väkiparta, M. Outcome and long-term stability of an early orthodontic treatment strategy in public health care. *European Journal of Orthodontics* 2013;35(2):183-189. <https://doi.org/10.1093/ejo/cjs087>
- ^[7] Bishara S., B. Hoppens B., Jakobsen J., F. Kohout. Changes in the molar relationship between the deciduous and permanent dentitions: A longitudinal study. *AM J Orthodontics and Dentofacial Orthopedics* 1988;93(1):19-28. [https://doi.org/10.1016/0889-5406\(88\)90189-8](https://doi.org/10.1016/0889-5406(88)90189-8)
- ^[8] Glasl B., Ludwig B., Schopf P. Prevalence and Development of KIG-relevant Symptoms in Primary School Students from Frankfurt am Main* Prävalenz und Entwicklung KIG-relevanter Befunde bei Grundschulern aus Frankfurt am Main*. *Journal of Orofacial Orthopedics / Fortschritte der Kieferorthopädie* 2006;67(6):414-423. <https://doi.org/10.1007/s00056-006-0615-8>
- ^[9] Janson G. R., da Silva C. C., Bergersen E. O., Henriques J. F., Pinzan A. Eruption guidance appliance effects in the treatment of Class II, Division 1 malocclusions. *AM J of Orthodontics and Dentofacial Orthopedics* 2000;117(2), 119-129. [https://doi.org/10.1016/s0889-5406\(00\)70222-8](https://doi.org/10.1016/s0889-5406(00)70222-8)

Den behandlande läkaren är ensamt ansvarig för diagnos, behandling och utvärdering av huruvida LM-Activator™, LM-Trainer™ eller andra LM-Dental™-produkter är lämpliga för en specifik patient samt för resultaten av behandlingar med LM-Activator™, LM-Trainer™ eller någon annan LM-Dental™-produkt. Använda produkter och användning av produkter ska enbart fastställas av läkaren och utvärderas för användning på varje enskild patient i lämpliga fall.

Läs tillverkarens bruksanvisning.

TYPISKA BETTFEL behandlade med LM-Activator™

Horisontellt överbett ¹⁾



Före



Efter 1 år

Frontalt korsbett, en tand ²⁾



Före



Efter 15 dagar

Djupt bett med gingival påbitning ¹⁾



Före



Efter 1 år

Trångställning ³⁾



Före



Efter 1 år



"Våra resultat påvisade markanta förbättringar i horisontellt överbett, djupt bett, sagittalt molarförhållande och trångställning, hos behandlade patienter."

Myrlund R., et al. One year treatment effects of the eruption guidance appliance in 7-to 8-year-old children: a randomized clinical trial. European Journal of Orthodontics, 2015;37(2):128-134. <https://doi.org/10.1093/ejo/cju014>



"En fördel med apparaturen är inte bara denna styrning av erupteringen, utan även att apparaturen samtidigt verkar på transversella, sagittala och vertikala förhållanden på båda tandbågarna."

Keski-Nisula, K., et al. J. Orthodontic intervention in the early mixed dentition: A prospective, controlled study on the effects of the eruption guidance appliance. AM J of Orthodontics and Dentofacial Orthopedics, 2008;133(2), 254-260. <https://doi.org/10.1016/j.ajodo.2006.05.039>



"Till följd av EGA-behandlingen korrigerades det sagittala förhållandet från klass II till klass I i 86 % av patienterna under aktiv behandling, och förhållandet förbättrades ytterligare efter behandlingen. I åldern 16,7 år hade 98 % av de behandlade barnen ett klass I-förhållande, då samtliga i det tidiga växelbettet hade ett klass II-förhållande."

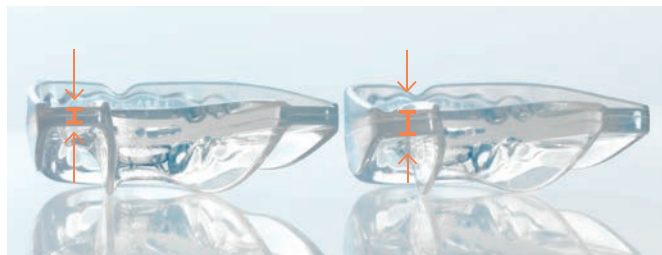
Keski-Nisula K., et al. Class II treatment in early mixed dentition with the eruption guidance appliance: effects and long-term stability. European Journal of Orthodontics, 2020;42(2):151-156. <https://doi.org/10.1093/ejo/cjz092>

Kliniska bilder från ¹⁾ och ²⁾ Dr. Rita Myrlund och Dr. Mari Dubland, University of Tromsø, Norway. ³⁾ Dr. Gioacchino Pellegrino, Management of eruption problems with preformed silicone orthodontic devices, Poster presented at 21. Jahrestagung der Deutsche Gesellschaft für Kinderzahnheilkunde 25.09 - 27.09 2014; Freiburg, Germany

LM-Activator™ MODELLUTBUDETS egenskaper

Med LM-Activator™ kan reglering, utjämning och anteroposterior korrigerande ske samtidigt utan separata faser. Ett stort urval modeller gör det möjligt att välja rätt LM-Activator™ till patienten. Behandlingen blir mindre komplex för både läkaren och patienten.

De två grundläggande egenskaperna hos LM-Activator™-modellen är: **LOW** och **HIGH**. Dessa finns med kortare eller längre molarsektioner: **SHORT** och **LONG**. Tandskena är kombinationer av de egenskaperna. LM-Activator™ 2-modeller är också tillgängliga för två bågbreddsmått: **NARROW** eller **WIDE**. **REINFORCED** modell med hårt inlägg i incisivområdet är tillgänglig. Vi rekommenderar den för patienter över 8 år. Val av modell bör alltid bygga på undersökning och diagnos som utförs av eller under tillsyn av en specialist inom ortodontisk behandling.



LOW



Modell med grundläggande enhetstjocklek kan användas i många olika fall.

HIGH



Modell med tjockare främre premolarområde och molarområde. Speciellt utformad för behandling av skelettalt och dentoalveolärt öppet bett.



SHORT



Modell med kortare molarsektion för patienter vars andra molarer ännu ej erupterat.

LONG



Modell med längre molarsektion för patienter vars andra molarer har erupterat.



NARROW

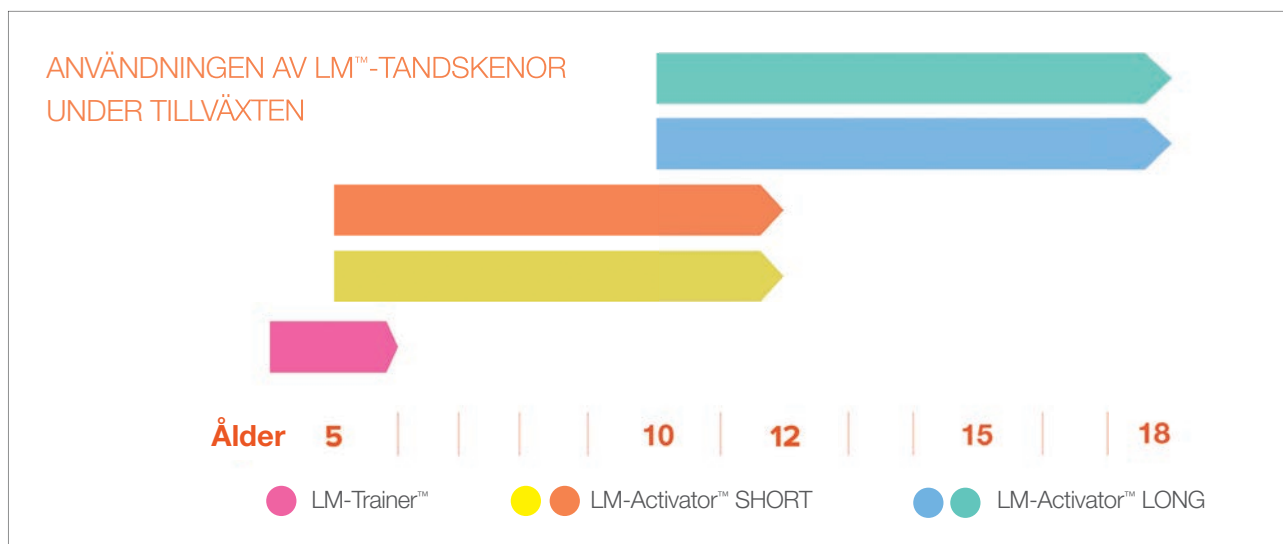
WIDE

Alla grundläggande modeller har två olika breddmått. Den vanligaste tandbågsbredden är NARROW med standard eller vanlig tandbåge. Modellen WIDE har en bredare och kortare tandbåge och är speciellt designad för asiatiska marknader.



REINFORCED

LM-Activator™ 2-modeller är tillgängliga med förstärkning i incisivområdet. Den här modellen har styv förstärkning av hårdare material i incisivområdet och är i synnerhet utformad för patienter med skelettalt djupt bett. Modellen är också lämplig för andra patienter som kan dra nytta av en fast yta och förbättrad hållbarhet. Förstärkt modell rekommenderas för patienter över 8 år.



Välj **STORLEK** med **LM-OrthoSizer™**



LM-OrthoSizer™ är ett instrument för att underlätta valet av lämplig storlek på Activator™. Storleken är indikativ, och LM-Activator™ bör alltid anpassas så att det garanterat blir rätt storlek. Det finns två modeller: en för LM-Activator™ (9400) och en annan för LM-Activator™ 2 (9402). Båda är kompatibla med LM™ spegelskaft (25, 28).



LM-Activator™ 2 OrthoSizer™ (9402) används med LM-Activator™ 2-modeller. Separata mått för underkäke och överkäke förbättrar noggrannheten.

LM-OrthoSizer™ (9400) används med LM-Activator™-modeller.

LM-Activator™ 2 OrthoSizer™ mäter avståndet tvärs över incisiverna från distalytan på den vänstra laterala incisiven till distalytan på den högra laterala incisiven.

Placera den förhöjda markören mellan vänster maxillär lateral incisiv och hörntand. Se till att texten *Maxilla* är i överkäken och texten *Mandibula* i underkäken.

Läs av skalan mellan höger maxillär lateral incisiv och hörntand (d.v.s. vid den mesiala ytan av hörntanden). Storlekar 10, 20, 30 ... anges med större markörer med en prick medan storlekarna 15, 25, 35 ... anges med mindre markörer. (på det högra fotot är storleksindikeringen 55.) Om du vill få en indikation om storleken separat för underkäken ska du använda LM-Activator™ 2 OrthoSizer™ på samma sätt i underkäken.

Vid trångställning ska du överväga att använda en större apparat, och vid diastema en mindre apparat. Passa in LM-Activator™ på patienten och dubbelkolla att tänderna sitter ordentligt i fickorna både i överkäken och i underkäken.



Inpassning

Att anpassa tandskenan på patienten är det viktigaste steget vid val av storlek.



1. Ingen trångställning och ingen risk för trångställning

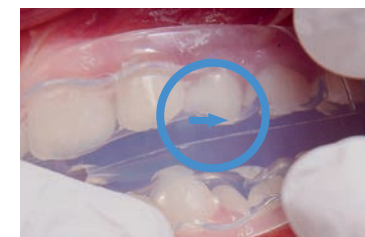
Välj en storlek med bra passform. Hörntanden vilar på botten av sin ficka i LM-Activator™ och inga krafter verkar på hörntanden i mesiodistalriktningen. Om det inte finns någon trångställning eller risk för trångställning är storleken på bilden korrekt. Vid trångställning, eller vid risk för trångställning, bör en större storlek väljas för att utvidga tandbågens omkrets. Vid förekomst av diastema bör du överväga att välja en mindre storlek.



2. Trångställning eller risk för trångställning

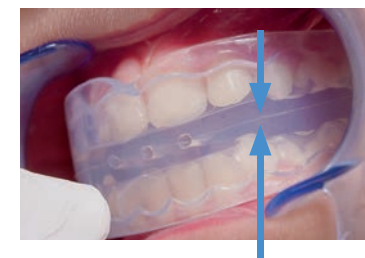
Denna storlek är större än i figur 1.

Hörntanden styrs av LM-Activator™ mot botten av hörntandens ficka i apparaten och applicerar en distaliserande kraft mot hörntanden. Denna storlek är lämplig vid trångställning eller vid risk för trångställning och om tandbågens omkrets behöver utvidgas.



3. Storleken är för stor

Tandskenan är för stor. Hörntanden styrs mot en upphöjning mellan två fickor i apparaten och apparaten kan därmed inte styra tänderna korrekt. Välj en mindre storlek.



Skanna QR-koden och se videon:
Välja storlek och passform på LM-Activator™ (EN)

Vid uppföljande kontroller med patienten ska du se till att storleken fortfarande är korrekt.

Utvärdera på nytt tandskenans storlek när de permanenta överkäks- och underkäkincisiverna på sidorna börjar växa ut. Det kan bli nödvändigt att byta till en större tandskena.

Allmänna steg om HUR MAN VÄLJER MODELL av LM-Activator™

Urvalsdigrammet nedan innehåller ett par allmänna, grundläggande riktlinjer avseende val av rätt LM-Activator™-tandskena för patienten. Den behandlande läkaren är själv ansvarig för att utvärdera och fastställa vilken modell som är bäst lämpad för den enskilda patienten.



Skanna QR-koden och se videon:
Riktlinjer om hur man väljer
LM-Activator™-modell (EN)

STEG 1



Typ av bettfel?

Horisontellt överbett
Vertikalt överbett/djupt bett
Anterior trångställning
Dentoalveolart anteriort korsbett
Roterade framtänder
Angle klass II
Saxbett
Komplett mandibulärt, posterioert lingualt korsbett
Gummy smile



LOW

Anteriort öppet bett



HIGH



Tillväxtnöster / ansiktshöjd

Låg
neutralt
Hög



LOW



HIGH

Low angle Short face Hypodivergent Brachyfacial Neutral angle Neutral growth pattern Mesofacial High angle Long face Hyperdivergent Dolichofacial

STEG 2



Har de permanenta andra molarerna växt ut?

Nej
Ja, växer ut snart



SHORT



LONG

STEG 3



Bredd på tandbåge?

Smal/vanlig



NARROW

Bred



WIDE

STEG 4



Behövs förstärkning i incisivområdet?

Ja



REINFORCED

"Vi kan kontrollera bettet på ett tredimensionellt sätt med LM-Activator™. Vi kan kontrollera djupt bett, horisontellt överbett, de laterala kontaktpunkterna i nedre och övre båge och ändra den sagittala tillväxten".



Dr. Gioacchino Pellegrino, DDS,
specialist inom ortodontik, Italien

Den behandlande läkaren är själv ansvarig för diagnos, behandling och utvärdering av huruvida LM-Activator™, LM-Trainer™ eller andra LM-Dental™-produkter är lämpliga för en specifik patient samt för resultaten av behandlingar med LM-Activator™, LM-Trainer™ eller någon annan LM-Dental™-produkt. Produkter som används och användning av produkter ska enbart fastställas av läkaren och utvärderas för användning på varje enskild patient i lämpliga fall. Läs tillverkarens bruksanvisning.

LM-Activator™-modellens egenskaper är: LOW och HIGH. Dessa finns med kortare eller längre molarsektioner: SHORT och LONG. Tandskenen är kombinationer av de egenskaperna. LM-Activator™ 2-modellerna finns med incisalförstärkning för ökad hållbarhet, REINFORCED. Vi rekommenderar dem för patienter över 8 år.

LM-Activator™ 2-modellerna har två alternativa tandbågsbredder. Den vanligaste tandbågsbredden är NARROW med standard eller vanlig tandbåge. Modellen WIDE har en bredare och kortare tandbåge och är speciellt designad för asiatiska marknader. Det är också lämpligt för vissa latinamerikanska marknader. Val av modell bör alltid bygga på undersökning och diagnos som utförs av eller under tillsyn av en specialist inom ortodontisk behandling.

LM-Activator™ 2 produktutbud

LM-Activator™ 2 Low Short

Modell med kortare molarsektion när de andra molarena ännu ej erupterat. Levereras i en gul ask.

PRODUKTKODER				
STORLEK	NARROW	REINFORCED	WIDE	REINFORCED
35	94235LSN	94235LSNR	94235LSW	94235LSWR
40	94240LSN	94240LSNR	94240LSW	94240LSWR
45	94245LSN	94245LSNR	94245LSW	94245LSWR
50	94250LSN	94250LSNR	94250LSW	94250LSWR
55	94255LSN	94255LSNR	94255LSW	94255LSWR
60	94260LSN	94260LSNR	94260LSW	94260LSWR
65	94265LSN	94265LSNR	94265LSW	94265LSWR
70	94270LSN	94270LSNR	94270LSW	94270LSWR

LM-Activator™ 2 Low Long

Modell med längre molarsektion när de andra molarena har erupterat. Levereras i en blå ask.

PRODUKTKODER				
STORLEK	NARROW	REINFORCED	WIDE	REINFORCED
35	94235LLN	94235LLNR	94235LLW	94235LLWR
40	94240LLN	94240LLNR	94240LLW	94240LLWR
45	94245LLN	94245LLNR	94245LLW	94245LLWR
50	94250LLN	94250LLNR	94250LLW	94250LLWR
55	94255LLN	94255LLNR	94255LLW	94255LLWR
60	94260LLN	94260LLNR	94260LLW	94260LLWR
65	94265LLN	94265LLNR	94265LLW	94265LLWR
70	94270LLN	94270LLNR	94270LLW	94270LLWR

LM-Activator™ 2 High Short

Modell med kortare molarsektion. Modellen High har ett tjockare parti för andra premolaren och molarer. Utformad för behandling av skelettalt och dentoalveolärt öppet bett. Levereras i en orange ask.

PRODUKTKODER		
STORLEK	NARROW	WIDE
35	94235HSN	94235HSW
40	94240HSN	94240HSW
45	94245HSN	94245HSW
50	94250HSN	94250HSW
55	94255HSN	94255HSW
60	94260HSN	94260HSW
65	94265HSN	94265HSW
70	94270HSN	94270HSW

LM-Activator™ 2 High Long

Modell med längre molarsektion. Modellen High har ett tjockare parti för andra premolaren och molarer. Utformad för behandling av skelettalt och dentoalveolärt öppet bett. Levereras i en grön ask.

PRODUKTKODER		
STORLEK	NARROW	WIDE
35	94235HLN	94235HLW
40	94240HLN	94240HLW
45	94245HLN	94245HLW
50	94250HLN	94250HLW
55	94255HLN	94255HLW
60	94260HLN	94260HLW
65	94265HLN	94265HLW
70	94270HLN	94270HLW



LM-Activator™ produktutbud

LM-Activator™ Low Short

Modell med kortare molarsektion när de andra molarena ännu ej erupterat. Levereras i en gul ask.

STORLEK	NARROW
10	94010LS
15	94015LS
20	94020LS
25	94025LS
30	94030LS
35	94035LS
40	94040LS
45	94045LS
50	94050LS
55	94055LS
60	94060LS
65	94065LS
70	94070LS



LM-Activator™ Low Long

Modell med längre molarsektion när de andra molarena har erupterat. Levereras i en blå ask.

STORLEK	NARROW
40	94040L
45	94045L
50	94050L
55	94055L
60	94060L
65	94065L
70	94070L



LM-Activator™ High Short

Modell med kortare molarsektion. Modellen High har ett tjockare parti för andra premolaren och molarer. Utformad för behandling av skelettalt och dentoalveolärt öppet bett. Levereras i en orange ask.

STORLEK	NARROW
20	94020HS
25	94025HS
30	94030HS
35	94035HS
40	94040HS
45	94045HS
50	94050HS
55	94055HS
60	94060HS
65	94065HS
70	94070HS



LM-Activator™ High Long

Modell med längre molarsektion. Modellen High har ett tjockare parti för andra premolaren och molarer. Utformad för behandling av skelettalt och dentoalveolärt öppet bett. Levereras i en grön ask.

STORLEK	NARROW
45	94045H
50	94050H
55	94055H
60	94060H
65	94065H
70	94070H



LM-Trainer™-produkter

LM-Trainer™ kan användas med mjölkttänder, t.ex. före behandling med LM-Activator™. Den kan också användas inom funktionell utbildning för att korrigera orala vanor, t.ex. felaktig sväljning eller munandning, när dåliga orala vanor riskerar att orsaka bettfel.



LM-Trainer™ Small

94100S

- Fickor för incisiver, lip bumper
- Mindre och mjukare än LM-Trainer™ Medium



LM-Trainer™ Medium

94100T

- Fickor för incisiver och hörntänder
- Lip bumper



LM-Trainer™ 2 Medium

94100T2

- Större än LM-Trainer™ Medium
- Höggångsytta
- Fickor för incisiver och hörntänder
- Högre labial kant och formade linguala vingar
- Bättre lip bumper



LM-Trainer™ Braces

94100TB

- Används tillsammans med fast apparatur
- För mandibeln framåt för korrektion av klass II
- Förebygger irritation och skada på mjukvävnad
- Lip bumper

Motiveringsmaterial för LM-Activator™

Patientsamarbete är en förutsättning för lyckad behandling. Den första månaden är avgörande när det gäller att få in vanan att använda apparaturen eftersom att skapa en vana kräver i allmänhet 3–4 veckors daglig regelbunden användning. För att motivera patienten och hans/hennes familj finns åldersanpassat material för både tonåringar och yngre. Det är viktigt att förvissa sig om att patienten och dennes familj förstår att oregelbunden användning kan vara likvärdigt med ingen behandling alls.



LM-Activator™ motiveringssig med klistermärken M1063A

- Motiveringssigen utan text används för att motivera den dagliga användningen av LM-Activator™-tandskenan. En ung patient ska placera ett klistermärke på kalenderstigen varje gång hon/han använder tandskenan (dag eller natt).



LM-Activator™ klinikbroschyr "Vi ger glada leenden" 1061EN

- Broschyr för kliniker för att introducera och marknadsföra behandling av patienter med LM-Activator™. Svenska.



Information om att använda LM-Activator™ patientvägledning M1062EN

- Serietecknad vägledning för föräldrar och patienter om hur man använder LM-Activator™.
- Omfattar också en kalender för att följa upp dag- och nattanvändning. Svenska.



LM-Activator™ klinikaffisch M1059EN

- För marknadsföring av tidig ortodontisk behandling med LM-Activator™ i ett väntrum på en klinik. Svenska.



För mer information om tidig ortodonti och LM-Activator™ besöker du www.lm-activator.com





Gör tandvård säker, effektiv och trevlig.



LM Dental™

LM-Instruments Oy

Norrbyn rantatie 8 | FI-21600 Parainen | Finland

Tel. +358 2 4546 400

info@lm-dental.com | www.lm-dental.com

Gör tandvård säker, effektiv och trevlig.